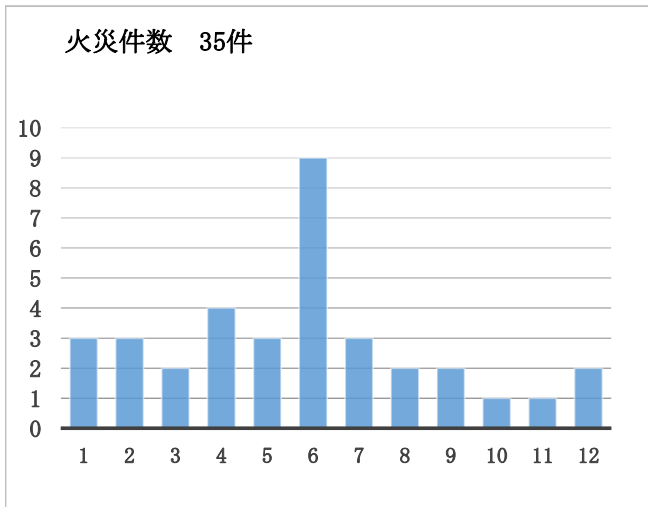
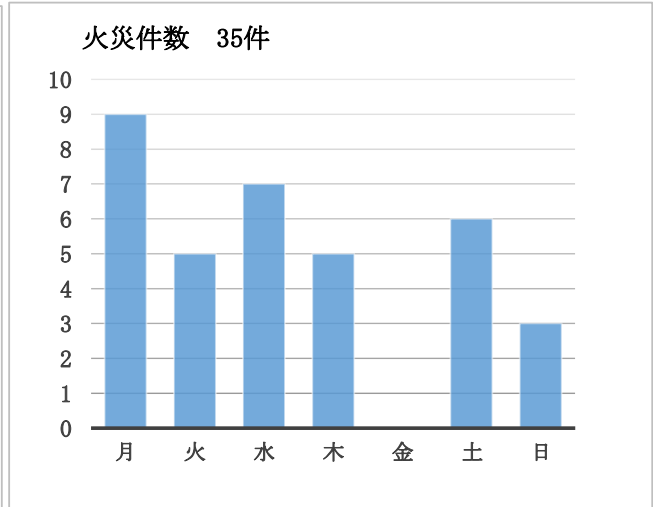


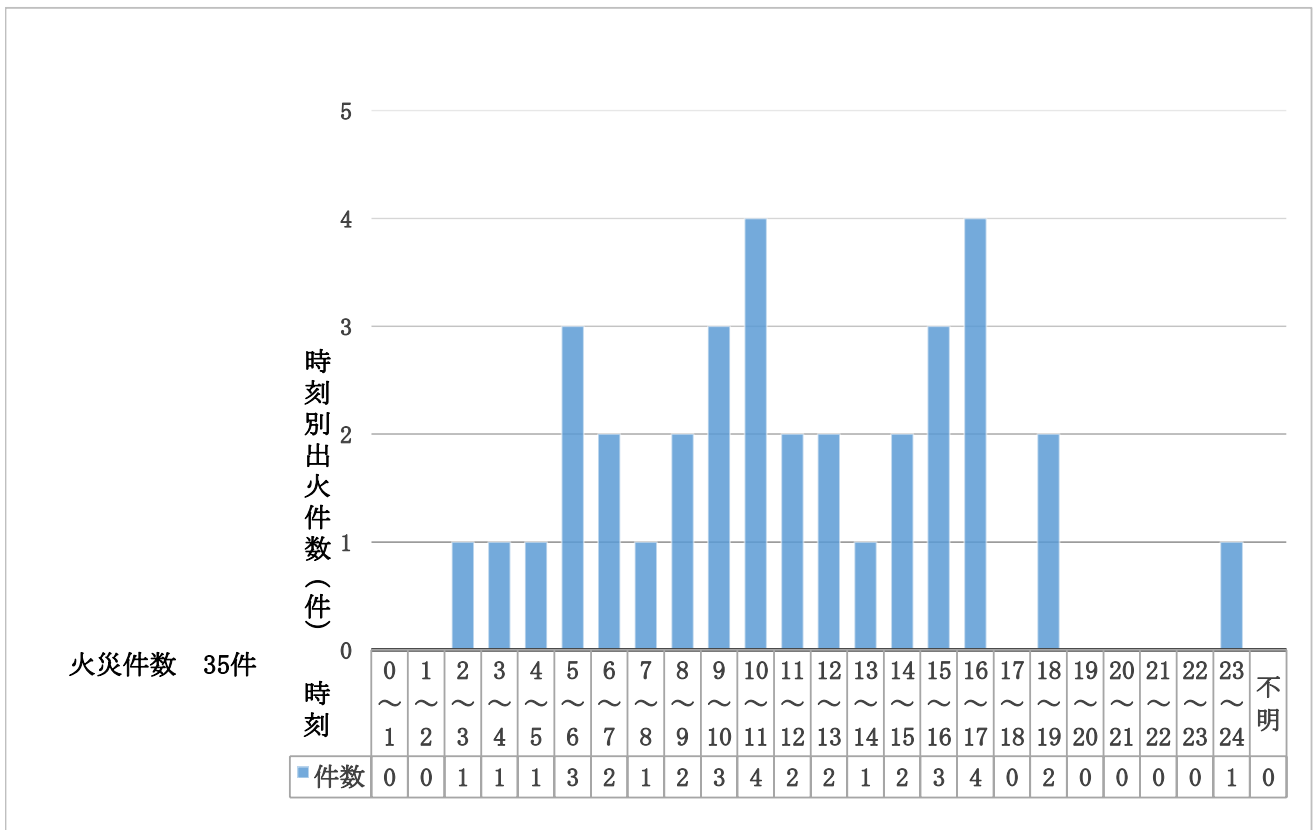
令和元年 月別 火災発生状況



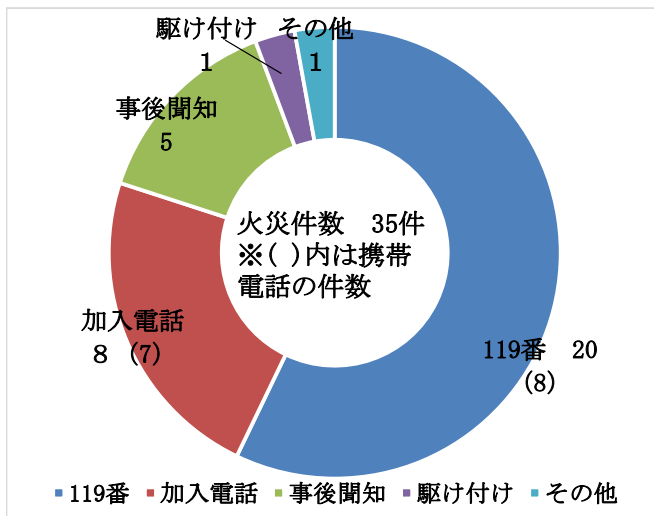
令和元年 曜日別 火災発生状況



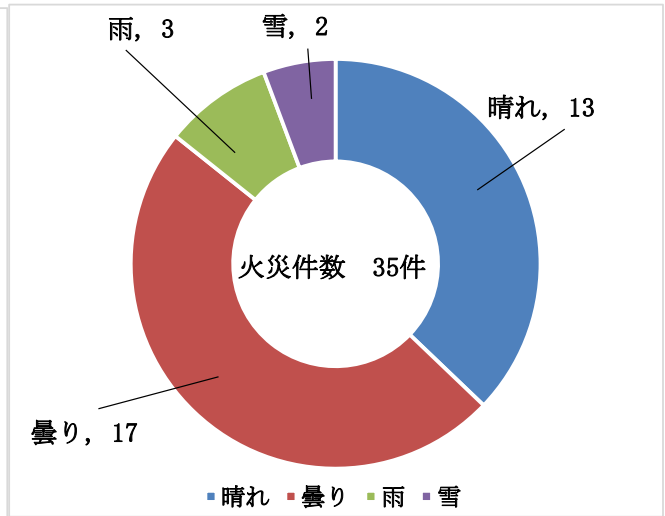
令和元年 時刻別火災発生状況



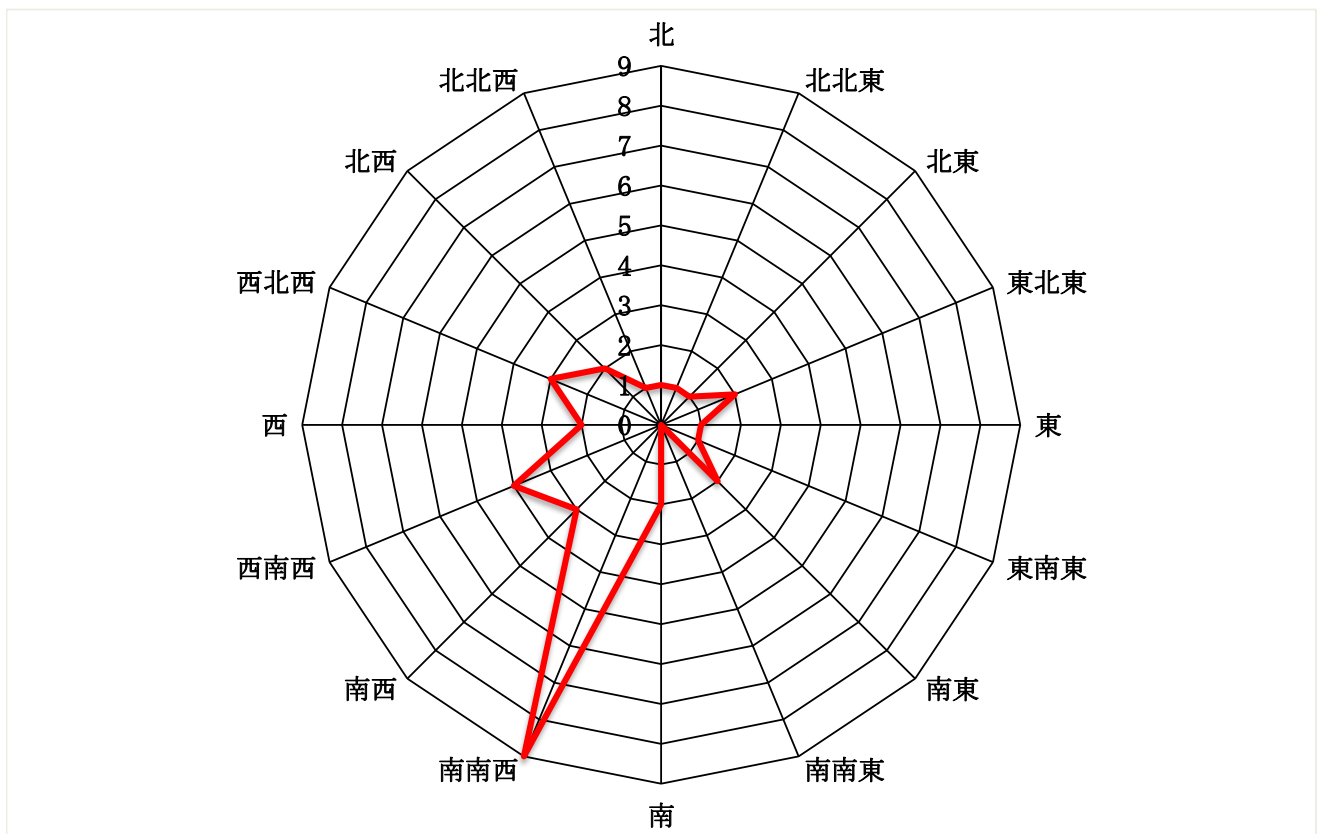
令和元年 覚知別 火災発生状況



令和元年 天候別 火災発生状況



令和元年 風向別火災発生状況



令和元年専用住宅の出火箇所別火災件数 (8件)

		天井裏		0件			
押し入れ 0件	居 間 3件					玄 関 0件	
寝 室 0件						便 所 0件	
						物 置 0件	
廊 下 1件						洗面・脱衣所 1件	
						風 呂 場 0件	
和 室 0件	仏 間 0件	台 所 3件					
				壁内		0件	

令和元年初期消火状況

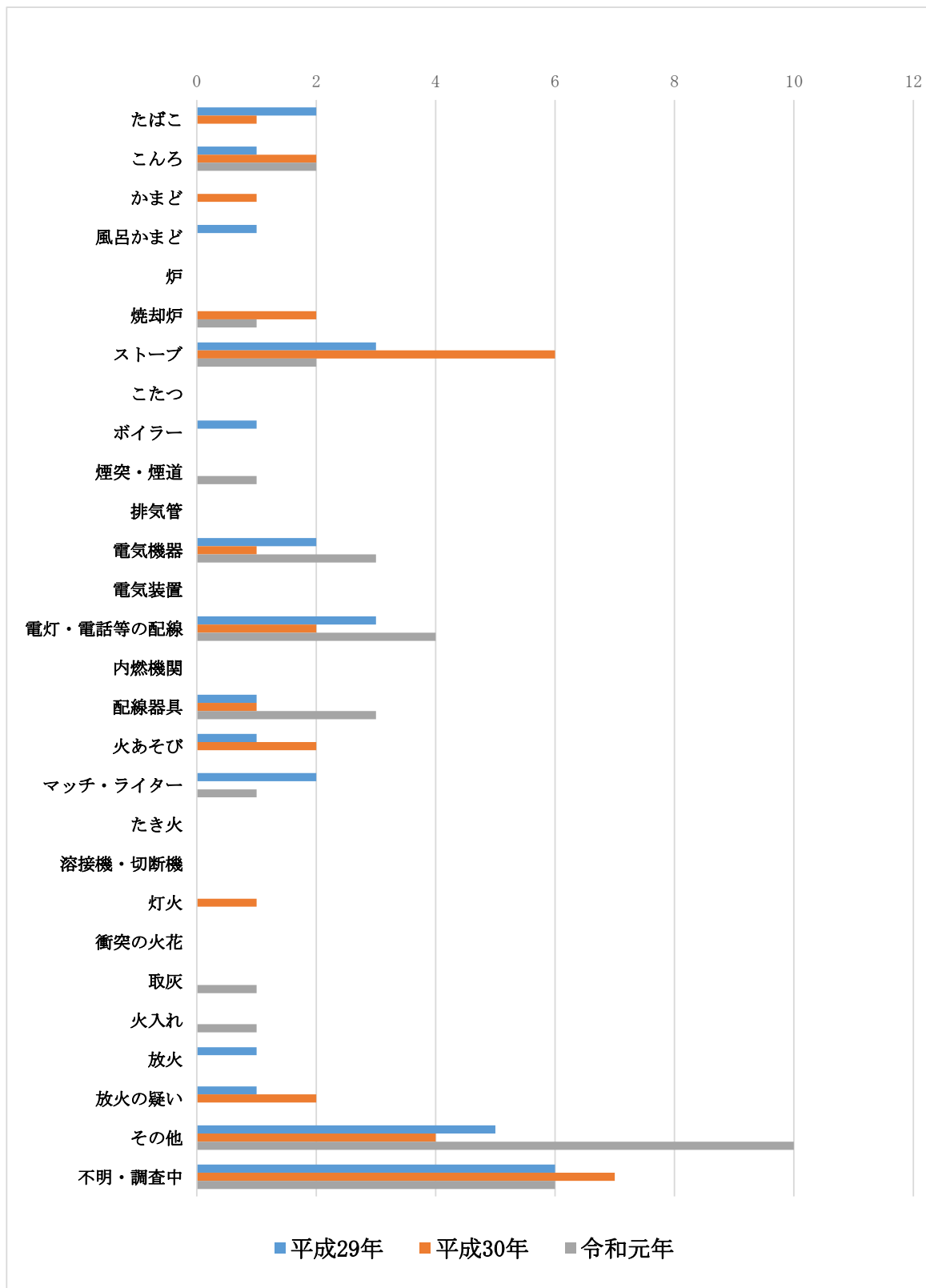
初期消火区分	水道水	消火器	その他	初期消火なし	計
火 災 件 数	12 (34.3%)	8 (22.9%)	6 (17.1%)	9 (25.7%)	35

過去5年間の市町村別火災件数 及び建物焼損床面積及び損害額

平成27年～令和元年

区 分	年	市 町 村					計
		む つ 市	大 間 町	東 通 村	風 間 浦 村	佐 井 村	
火災件数	平成27年	30	2	5	2	4	43
	平成28年	12	3	6		1	22
	平成29年	22	2	3	1	2	30
	平成30年	23	4	4		1	32
	令和元年	20	3	10		2	35
	計	107	14	28	3	10	162
建物焼損 床面積 (㎡)	平成27年	4,012	19	59	46	149	4,285
	平成28年	486		855		122	1,463
	平成29年	1,087		43			1,130
	平成30年	1,480	91	384			1,955
	令和元年	394				744	1,138
	計	7,459	110	1,341	46	1,015	9,971
損 害 額 (千円)	平成27年	317,969	91	1,335	1,549	9,638	330,582
	平成28年	18,699	3	21,514		3,071	43,287
	平成29年	26,455	23,610	2,037	2	3	52,107
	平成30年	38,786	593	40,248		9	79,636
	令和元年	15,313	72	4,560		17,352	37,297
	計	417,222	24,369	69,694	1,551	30,073	542,909

過去3年間の火災原因（平成29年～令和元年）



広域消防発足後の火災による死傷者の発生状況

※昭和47年以降の累計

●年別

年		S47年～ H9年	H10年	H11年	H12年	H13年	H14年	H15年	H16年	H17年	H18年	H19年	H20年
死者数	男	37	1	2	2	2	0	0	2	2	2	3	2
	女	15	0	1	2	2	0	3	1	1	1	0	2
	計	52	1	3	4	4	0	3	3	3	3	3	4
負傷者数		149	14	8	6	12	7	6	2	6	2	11	11
年		H21年	H22年	H23年	H24年	H25年	H26年	H27年	H28年	H29年	H30年	R元年	計
死者数	男	4	1	2	5	1	1		1	2	1		73
	女	3	1	0	2	1		1			2	1	39
	計	7	2	2	7	2	1	1	1	2	3	1	112
負傷者数		8	2	6	5	8	4	3	3	7	9	8	297

●年齢別

年齢	0～10	11～20	20～30	31～40	41～50	51～60	61～70	71～	計
死者数	5	2	11	15	11	20	20	28	112

●死因別

死因	一酸化炭素 中毒	火傷	計
死者数	45	67	112

●起床、就寝別

起床別	起床中	就寝中	不明	計
死者数	61	35	16	112

●月別 死者数

季節	春			夏			秋			冬		計	
月	3月	4月	5月	6月	7月	8月	9月	10月	11月	12月	1月		2月
死者数	8	7	12	10	1	4	5	10	11	13	13	18	112

●市町村別・性別

市町村		むつ市								計	
		(旧むつ市)		(旧川内町)		(旧大畑町)		(旧脇野沢村)			
死者数	性別	男	女	男	女	男	女	男	女		
			38	26	4	1	11	5	4	1	
	計	64		5		16		5			
市町村		大間町		東通村		風間浦村		佐井村		計	
死者数	性別	男	女	男	女	男	女	男	女	男	女
		4	2	6	2	2	1	4	1	73	39
	計	6		8		3		5		112	

令和元年消防機関（本部・署所）の出動状況

H31.1.1 ～ R元.12.31

区分	種別	火災	風水害等の災害	演習・訓練等	救助活動
出動回数		35	28	184	124
出動延人員		603	106	1,004	660

区分	種別	広報・指導	警防調査	火災調査	特別警戒
出動回数		280	375	37	151
出動延人員		787	797	138	276

区分	種別	捜索	予防査察	誤報等	その他
出動回数		7	1,476	17	3,568
出動延人員		61	3,025	129	4,353

区分	種別	計
出動回数		6,282
出動延人員		11,939

令和元年 下北管内気象注意報等発令回数

H31.1.1~R元.12.31

報 別		市町村別				
		むつ市	大間町	東通村	風間浦村	佐井村
注 意 報	強 風	30	30	30	30	30
	波 浪	54	48	48	48	49
	大 雨	4	4	6	4	4
	雷	96	96	96	96	96
	洪 水	7	1	6	1	2
	濃 霧	68	68	68	68	68
	大 雪	12	12	12	12	12
	風 雪	15	21	21	21	21
	雪 崩	9	9	9	9	9
	霜	24	24	24	24	24
	着 雪	12	12	12	12	2
	融 雪	2	2	2	2	2
	低 温	6	6	6	6	6
	高 潮	5	3	13	3	5
	乾 燥	21	21	21	21	21
津 波						
高 温						
警 報	大 雨	1	1	2	1	1
	(土砂災害)	1	1	2	1	1
	(浸 水 害)					
	洪 水					
	暴 風	1		1	1	1
	波 浪	1	1	1	1	1
	大 雪					
	暴 風 雪					
津 波						
大 津 波						
特 別 警 報	大 雨					
	暴 風					
	高 潮					
	波 浪					
	暴 風 雪					
大 雪						

種 類		月												合計
		1月	2月	3月	4月	5月	6月	7月	8月	9月	10月	11月	12月	
気 象 情 報	大 雨						6		8	1				15
	台 風								4	5	11			20
	地 震	3	1		6	4				3			3	20
	大 雪			1								4	5	10
	高 波	7		9			3			1	4	9	15	48
	雷			1	1	1	4		14	1	1	3	4	30
	低 温		2					2						4
	風 雪	1		4								4	11	20
	火災気象	4	3	5	5	5	1	2	3	3	3	4		38
	突 風				1	1	4		14	1	1	3	1	26
	強 風			4		2				1		1		8
	暴 風 雪	6												6
	土砂災害													
	暴 風				2						4	4	4	14
	津 波													
	融雪・なだれ			2										2
	長期にわたる低気温													
	低 気 圧												1	1
	雪				1								4	5
	強い冬の気圧配置												1	1
ひょう					1	1		4	1	1	2		10	
竜 巻														
高 気 温		6	1		10		6	15	4				42	