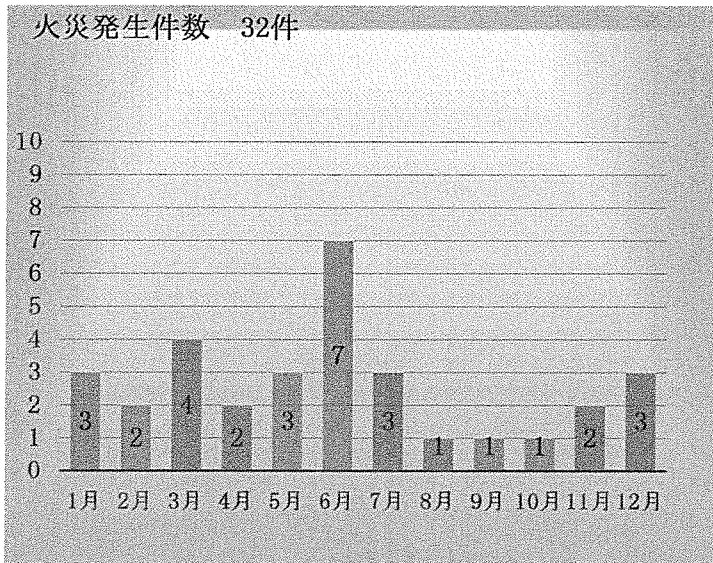
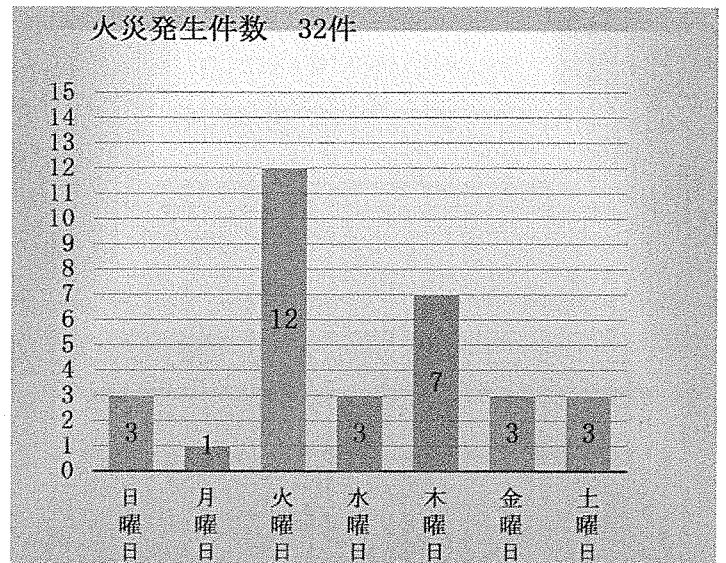


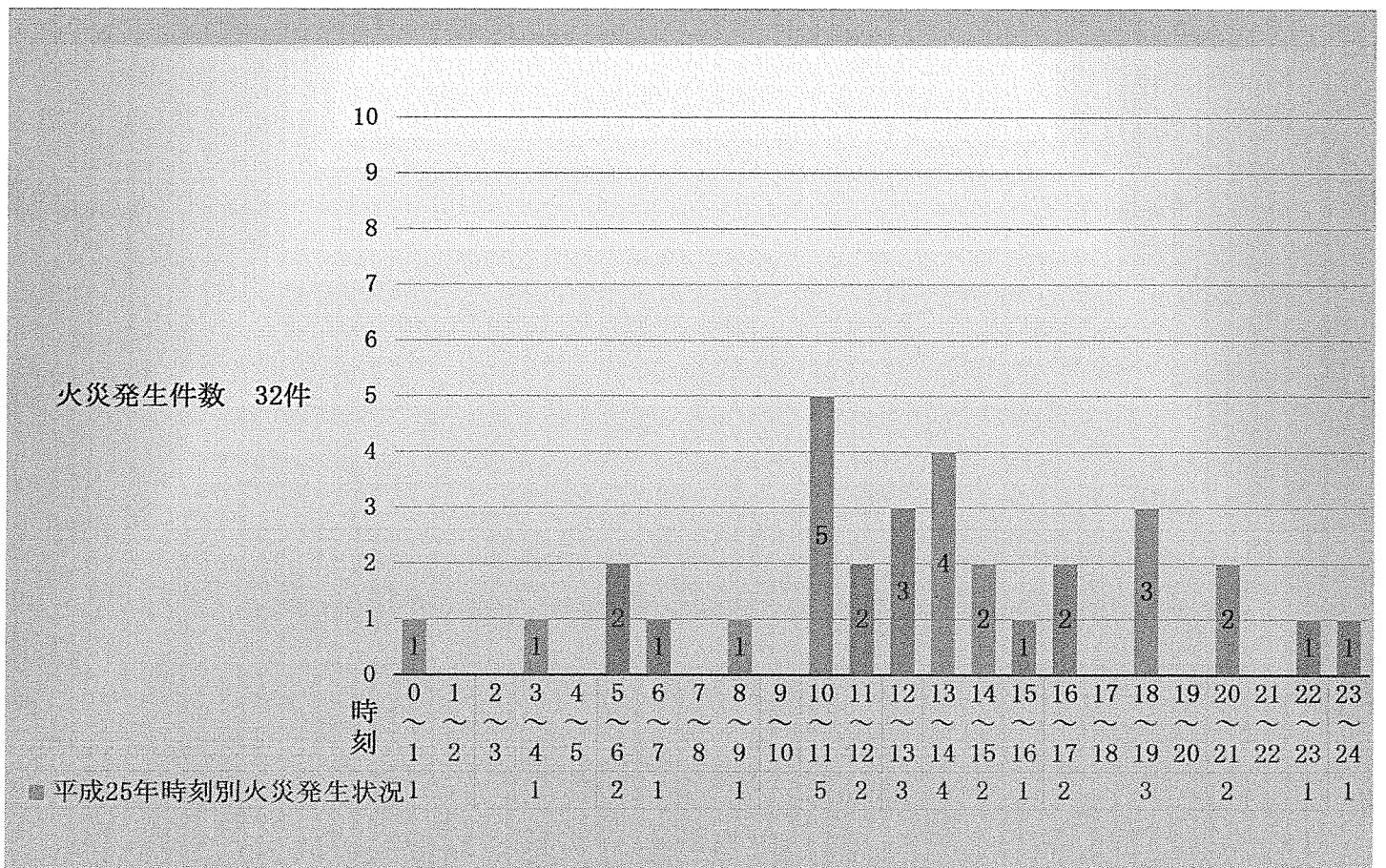
平成25年月別 火災発生状況



平成25年曜日別 火災発生状況

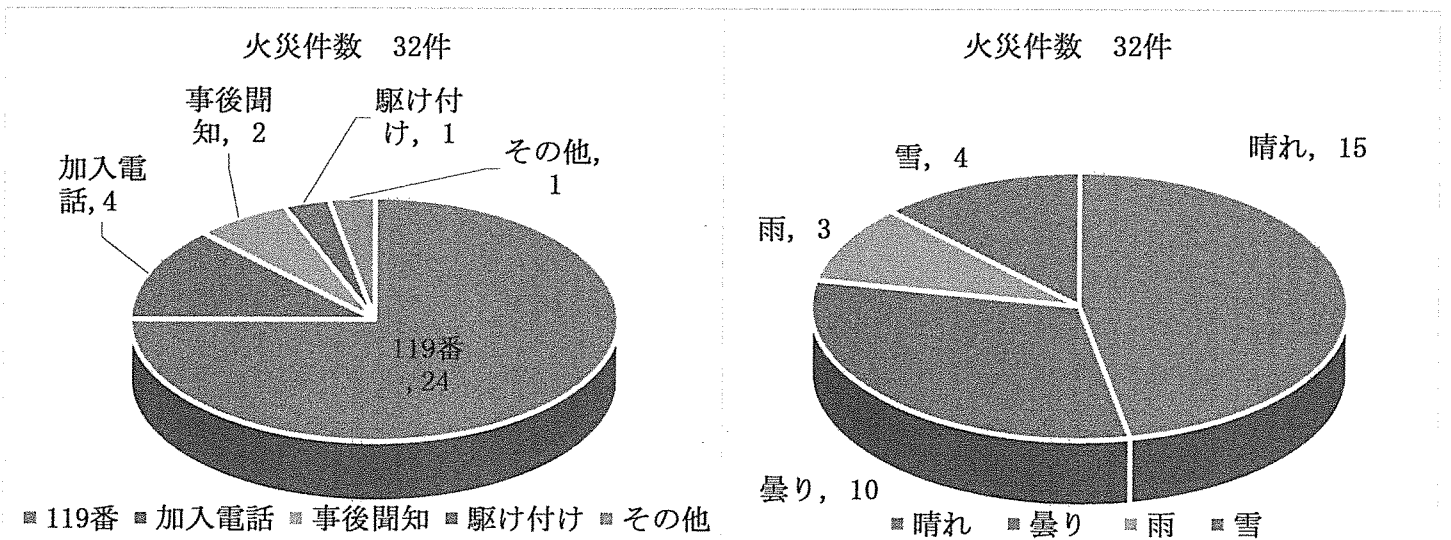


平成25年時刻別火災発生状況



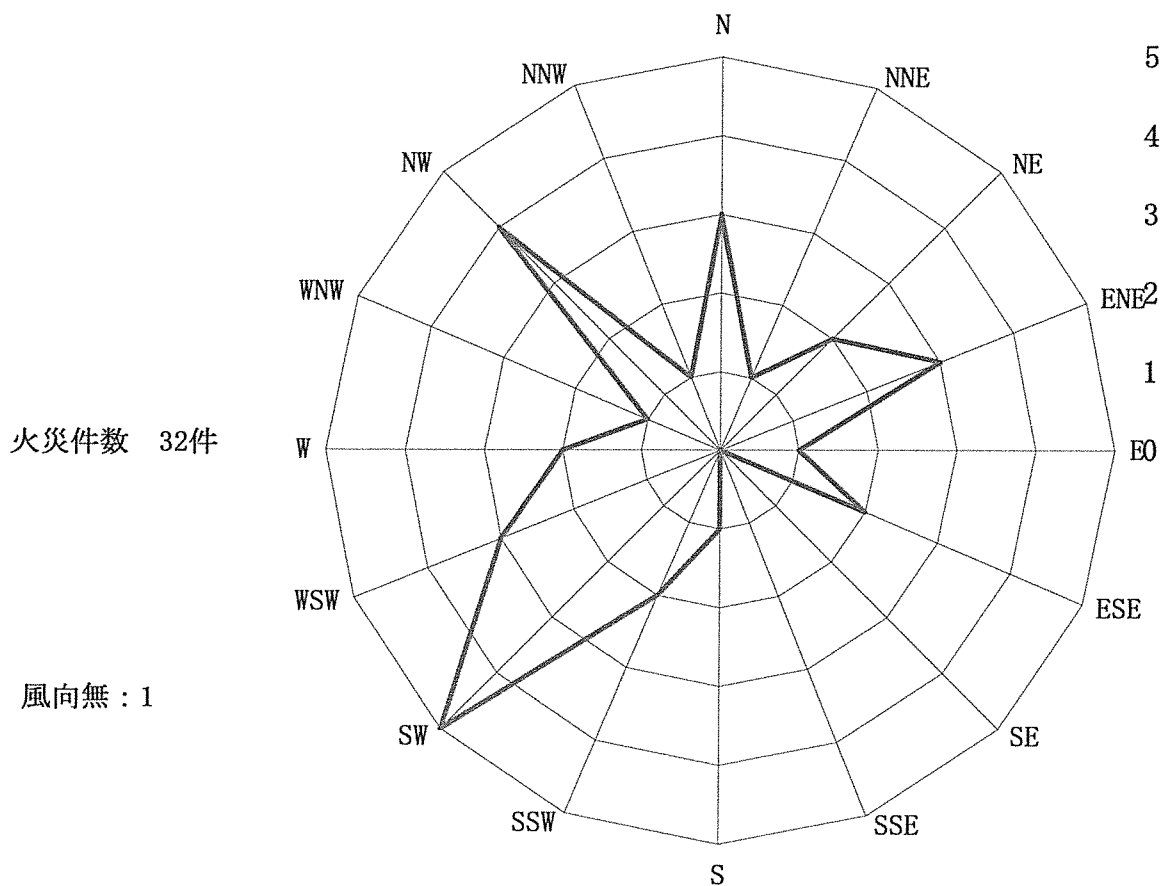
平成25年覚知別 火災発生状況

平成25年天候別 火災発生状況



※携帯電話からの通報件数（内数）

平成25年風向別火災発生状況



平成25年専用住宅の出火箇所別火災件数（15件）

		天井裏		0件			
押し入れ 0件	居 間 4件					玄 関 0件	
寢 室 1件							
廊 下						便 所 2件	
0件						物 置 0件	
和 室 1件		仏 間 1件	台 所 4件			洗面・脱衣所 1件	
						風呂場 1件	
				壁内		0件	

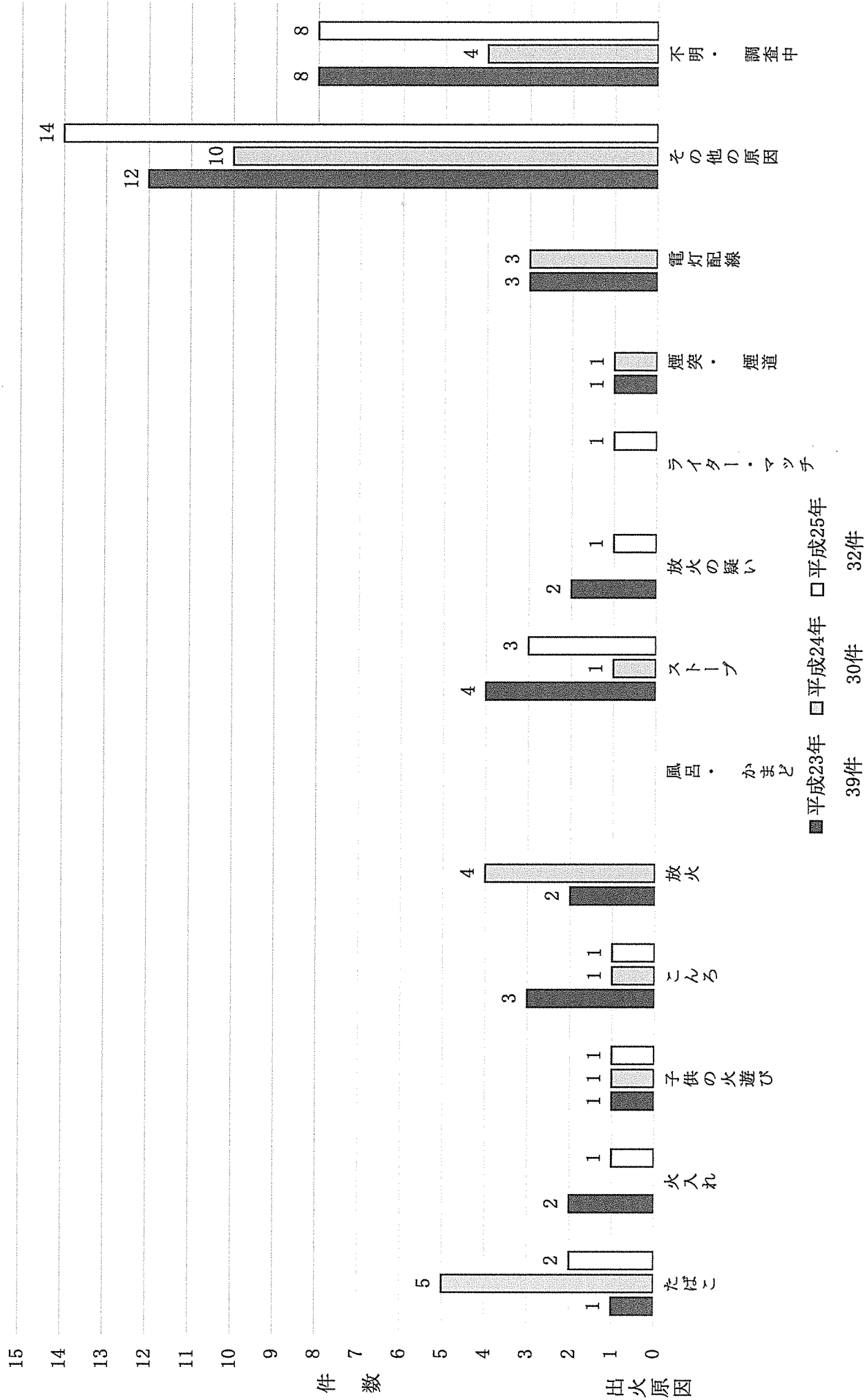
平成25年初期消火状況

初期消火区分	水 道 水	消 火 器	そ の 他	初期消火なし	計
火 災 件 数	7 (21.9%)	9 (28.1%)	3 (9.4%)	13 (40.6%)	32

過去3年間の市町村別火災件数、建物焼損床面積及び損害額

区分	火災件数				建物焼損床面積 (㎡)				損害額 (千円)			
	H23年	H24年	H25年	計	H23年	H24年	H25年	計	H23年	H24年	H25年	計
市町村												
むつ市	28	24	28	80	1,184	793	2,237	4,214	39,314	34,626	42,257	116,197
大間町	1	2	2	5		204		204		13,660		13,660
東通村	6	1	2	9	482		392	874	45,173	18	16,039	61,230
風間浦村	1	3		4	52			52	3,342	16		3,358
佐井村	3			3					89			89
計	39	30	32	101	1,718	997	2,629	5,344	87,918	48,320	58,296	194,534

過去3年間の火災原因



広域消防発足後の火災による死傷者の発生状況

年別

年	S47年 ~H44年	H5年	H6年	H7年	H8年	H9年	H10年	H11年	H12年	H13年	H14年	H15年	H16年	H17年	H18年	H19年	H20年	H21年	H22年	H23年	H24年	H25年	計
死者数	30	1	3			3	1	2	2	2			2	2	2	3	2	4	1	2	5	1	68
死者数	11	1		1	1			1	2	2		3	1	1	1		2	3	1		2	1	35
死者数	41	2	4	1	1	3	1	3	4	4		3	3	3	3	3	4	7	2	2	7	2	103
負傷者数	118	8	8	4	6	6	14	8	6	12	7	6	2	6	2	11	11	8	2	6	5	8	264

年齢別

年齢	0~10	11~20	20~30	31~40	41~50	51~60	61~70	71~	計
死者数	5	2	12	13	11	18	17	25	103

死因別

死因	一酸化炭素中毒	火傷	計
死者数	40	63	103

月別

季節	春			夏			秋			冬			計
	3月	4月	5月	6月	7月	8月	9月	10月	11月	12月	1月	2月	
死者数	8	7	11	9	1	3	3	8	10	12	13	18	103

起床、就寝別

起床別	起床中	就寝中	不明	計
死者数	54	35	14	103

市町村別・性別

市町村	むつ市						大間町		東通村		風間浦村		佐井村		計		
	(旧むつ市)		(旧川内町)		(旧大畑町)		(旧脇野沢村)		男	女	男	女	男	女			
死者数	35	24	3	1	10	4	4	1	4	2	6	2	1	4	4	68	35
計	59	4	4	14	5	6	8	3	4	8	4	3	4	103			

平成25年消防機関（本部・署所）の出動状況

H25.1.1 ～ H25.12.31

区分	種別	火	災	風水害等の災害	演習・訓練等	救助活動
出動回数		47	63	273	15	
出動延人員		513	239	1,418	57	

区分	種別	広報・指導	警防調査	火災調査	特別警戒
出動回数		302	367	45	366
出動延人員		959	781	172	492

区分	種別	捜索	予防査察	誤報等	その他
出動回数		7	1,428	9	3,351
出動延人員		122	2,758	57	4,135

区分	種別	計
出動回数		6,273
出動延人員		11,703

平成25年下北管内気象注意報等発表回数

H25. 1. 1~H25. 12. 31

報 別		月 別												合 計
		1月	2月	3月	4月	5月	6月	7月	8月	9月	10月	11月	12月	
注 意 報	強風		2	10	10	5		1	4	2	6	7	1	48
	波浪	6	11	14	6	5	1	1	4	6	6	7	10	77
	大雨				1				13	6	3	1		24
	雷	6	8	8	8	5	1	4	11	5	3	10	7	76
	洪水				2				10	3	2	1		18
	濃霧	6	2	4	9	8	7	5	12	5	9	6	2	75
	大雪	10	10	4									4	28
	風雪	5	9	8								1	8	31
	雪崩	4	4	4	1									13
	霜				10	3					5			18
	着雪	7	4	4									3	18
	融雪		1	5	3									9
	低温	7	5			1		1						14
	高潮			1	1			1			1	1		5
乾燥			3	9	1						1		14	
津波													0	
高温													0	
警 報	大雨								4	3	1			8
	洪水				1				3	1	1			6
	暴風			1	2						1	1		5
	波浪		1	1	1						1		2	6
	大雪		2											2
	暴風雪		1	2									1	4
	津波													0
	土砂災害 浸水害									3	1			4
気 象 情 報	大雨				3			22	33	7	4			69
	洪水													0
	台風									10	8			18
	暴風				7							3	4	14
	強風				1				2			11		14
	地震	18	17	17	16	12	9	18	18	14	13	18	10	180
	大雪	23	20	10									4	57
	暴風雪		11	11									3	25
	降雪量	60	20	13										93
	高津	13	16	15	7						1	14	10	76
	津波													0
	雷				3	3		22	33	9	3	11		84
	低温	3	4	1	5			2						15
	風雪	13	5	4									3	25
	火災気象		2	21	22	2			2	2	2	4	1	58
	融雪・なだれ		3	6	3					2	2			12
	突風					3		17	29	9	3	5		66
	長期にわたる低気温													0
	長期にわたる高気温						2	1	11	2				16
	土砂災害								10	8				18
低気圧				1									1	
雪												4	4	
強い冬型の気圧配置													0	
ひょう				3	3								6	
竜巻		1			1		2	3		2	4		13	