

## 2.4 人家等

計画地は、むつ市大字奥内字今泉地先にあり、陸奥湾寄りに位置している。

ここで、むつ市の行政区別人口を表 2-4 に示す。むつ市は、田名部、大湊、川内、大畑、脇野沢の5つの行政区に分かれており、計画地のある田名部地区がむつ市の人口の半数を占める。

また、計画地周辺の建屋等位置図を図 2-4 に示すが、計画地に最も近い集落として今泉集落が存在し、計画地から 300～500m 程の位置に人家等が点在する。

表 2-4 むつ市の行政区別人口・世帯数

(平成 31 年 2 月末現在)

| NO | 集落名 | 人口(人) |     |     | 世帯数<br>(世帯) |
|----|-----|-------|-----|-----|-------------|
|    |     | 男性    | 女性  | 合計  |             |
| 1  | 今泉  | 23    | 26  | 49  | 24          |
| 2  | 姥沢  | 9     | 9   | 18  | 10          |
| 3  | 大室平 | 61    | 71  | 132 | 87          |
| 4  | 奥内  | 56    | 51  | 107 | 46          |
| 5  | 金谷沢 | 88    | 88  | 176 | 89          |
| 6  | 栖立場 | 3     | 2   | 5   | 5           |
| 7  | 竹立  | 18    | 65  | 83  | 76          |
| 8  | 近川  | 120   | 152 | 272 | 143         |
| 9  | 中野  | 7     | 13  | 20  | 10          |
| 10 | 中道  | 8     | 9   | 17  | 9           |
| 11 | 鍋谷道 | 1     | 4   | 5   | 3           |
| 12 | 浜奥内 | 33    | 35  | 68  | 31          |
| 13 | 浜平  | 40    | 53  | 93  | 40          |
| 14 | 浜道  | 20    | 20  | 40  | 18          |
| 15 | 江豚沢 | 6     | 6   | 12  | 4           |
| 16 | 二又道 | 3     | 3   | 6   | 2           |
| 17 | 坊主流 | 6     | 6   | 12  | 6           |
| 18 | 曲久保 | 1     | 2   | 3   | 1           |

出典：むつ市企画政策部企画調査課 HP

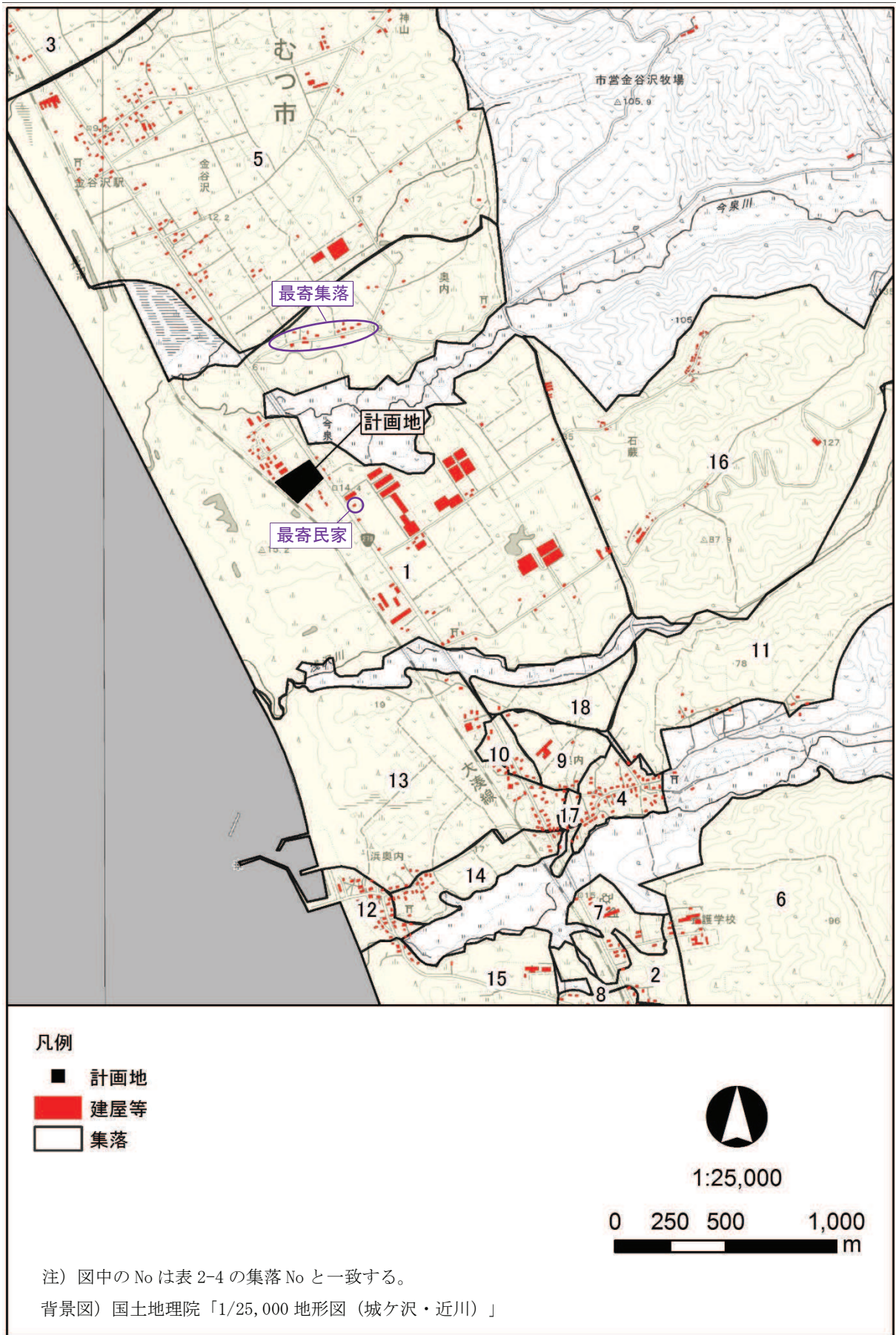


図 2-4 計画地周辺の建屋等位置図