

第7章 減量化・資源化の目標設定

第1節 減量化・資源化の目標設定

1. 国や県の減量化・資源化目標との比較

国や県の減量化・資源化目標を表7-1-1に、構成市町村が現状実施している施策を継続した場合の予測（以下、「現状推移予測」という。）における本組合の状況を表7-1-2に示す。

令和7年度における本組合のごみ総排出量原単位の将来予測値と県の目標値を比較すると、71g/人・日超過する見込みである。また、令和7年度における本組合のリサイクル率と国の目標値（令和12年度）を比較すると、14.9%下回る見込みとなり、計画目標年度においても国や県の目標値に達しないことが予想される。

したがって、構成市町村が現状実施している施策を継続するだけでは、国や県の減量化・資源化目標を達成できないことが見込まれる。

よって、本章では上記の状況を鑑みて、可能な限り国や県の目標値に近づくことを念頭に目標設定することとする。

表7-1-1 国や県の減量化・資源化目標

項目	国		青森県
	基本的な方針 ^{※1}	第五次循環型社会形成推進基本計画 ^{※2}	第4次青森県循環型社会形成推進計画 ^{※3}
目標年度	令和12年度	令和12年度	令和7年度
1人1日当たり ごみ排出量	令和4年度比 約9%削減	—	940 g/人・日
1人1日当たり 生活系ごみ排出量	約478 g/人・日	—	640 g/人・日
1人1日当たり 事業系ごみ排出量	—	—	300 g/人・日
1人1日当たり ごみ焼却量	約580g/人・日	約580g/人・日	—
リサイクル率	約26.0% ^{※4}	約44.0% ^{※4}	17.0% ^{※5} 、34.0% ^{※6}
最終処分量	令和4年度比 約5%削減	約1,100 万t	1人1日当たりの最終処分量 85g/人・日

※1 廃棄物の減量その他その適正な処理に関する施策の総合的かつ計画的な推進を図るための基本的な方針（環境省、令和7年2月）

※2 第五次循環型社会形成推進基本計画（環境省、令和6年8月）

※3 第4次青森県循環型社会形成推進計画（青森県、令和3年3月）

※4 出口側の循環利用率＝循環利用量÷廃棄物発生量、
廃棄物等の発生量のうち循環利用量（再使用・再生利用量）の占める割合を表す指標

※5 行政回収に係るリサイクル率

※6 民間回収量をあわせた県全体の資源回収量から算出されるリサイクル率

表7-1-2 本組合の達成状況

項目	本組合		
	令和7年度	令和12年度	令和21年度
1人1日当たり ごみ排出量	1,011 g/人・日	977 g/人・日	927 g/人・日
1人1日当たり 生活系ごみ排出量	736 g/人・日	702 g/人・日	652 g/人・日
1人1日当たり 事業系ごみ排出量	275 g/人・日	275 g/人・日	275 g/人・日
1人1日当たり ごみ焼却量	—	—	—
リサイクル率	11.10%	11.10%	11.10%
最終処分量	4,313.79 t	3,917.92 t	3,317.55 t

2. 本計画における減量化目標の試算条件

減量化の目標値として、県では令和7年度において「1人1日当たりごみ排出量 940g/人・日（そのうち、生活系ごみ640g/人・日、事業系ごみ300g/人・日）」と定めている。

表7-1-3に示すとおり、現状推移予測における計画目標年度（令和21年度）時点の本組合のごみ総排出量原単位は927g/人・日（生活系ごみ652g/人・日、事業系ごみ275g/人・日）となっており、生活系ごみ排出量原単位においては県の目標を達成していない状況である。一方で、令和21年度における構成市町村ごとのごみ総排出量原単位は、むつ市が932g/人・日（生活系ごみ618g/人・日、事業系ごみ314g/人・日）、大間町が1,151g/人・日（生活系ごみ1,073g/人・日、事業系ごみ78g/人・日）、東通村が788g/人・日（生活系ごみ580g/人・日、事業系ごみ208g/人・日）、風間浦村が916g/人・日（生活系ごみ899g/人・日、事業系ごみ17g/人・日）、佐井村が804g/人・日（生活系ごみ794g/人・日、事業系ごみ10g/人・日）となっており、表7-1-3に示すとおり構成市町村ごとに県目標の達成状況が異なっている。

よって、構成市町村それぞれの達成状況を鑑みて、県計画の目標を参考に、表7-1-4に示すとおり試算を行う（以下、「ケース1」という。）。

表7-1-3 構成市町村におけるごみ総排出量原単位達成状況（令和21年度）

項目	県計画			
	生活系ごみ		事業系ごみ	
	640g/人・日		300g/人・日	
本組合	652g/人・日	×	275g/人・日	○
むつ市	618g/人・日	○	314g/人・日	×
大間町	1,073g/人・日	×	78g/人・日	○
東通村	580g/人・日	○	208g/人・日	○
風間浦村	899g/人・日	×	17g/人・日	○
佐井村	794g/人・日	×	10g/人・日	○

表7-1-4 減量化目標（ケース1）

項目		現状 (R5)	中間目標 (R11)	中間目標 (R16)	計画目標 (R21)
むつ市	ごみ総原単位	996 g/人・日	984 g/人・日	949 g/人・日	918 g/人・日
	生活系原単位	683 g/人・日	676 g/人・日	645 g/人・日	618 g/人・日
	事業系原単位	313 g/人・日	308 g/人・日	304 g/人・日	300 g/人・日
大間町	ごみ総原単位	1,073 g/人・日	941 g/人・日	830 g/人・日	718 g/人・日
	生活系原単位	1,008 g/人・日	870 g/人・日	755 g/人・日	640 g/人・日
	事業系原単位	65 g/人・日	71 g/人・日	75 g/人・日	78 g/人・日
東通村	ごみ総原単位	800 g/人・日	826 g/人・日	805 g/人・日	788 g/人・日
	生活系原単位	604 g/人・日	615 g/人・日	596 g/人・日	580 g/人・日
	事業系原単位	196 g/人・日	211 g/人・日	209 g/人・日	208 g/人・日
風間浦村	ごみ総原単位	839 g/人・日	770 g/人・日	714 g/人・日	657 g/人・日
	生活系原単位	821 g/人・日	753 g/人・日	697 g/人・日	640 g/人・日
	事業系原単位	18 g/人・日	17 g/人・日	17 g/人・日	17 g/人・日
佐井村	ごみ総原単位	884 g/人・日	798 g/人・日	724 g/人・日	650 g/人・日
	生活系原単位	874 g/人・日	786 g/人・日	713 g/人・日	640 g/人・日
	事業系原単位	10 g/人・日	12 g/人・日	11 g/人・日	10 g/人・日

※令和21年度時点で、生活系原単位及び事業系原単位が県計画目標を達成している場合は現状推移予測を採用し、達成していない場合は県計画の目標値を採用する。

一方で、ケース1は県計画ベースで目標値を設定しているが、国の基本的な方針ベースで目標を設定した場合（表7-1-5参照）の試算も行う（以下、「ケース2」という。）。

ケース2は、基本的な方針が「令和12年度において1人1日当たりごみ排出量令和4年度比約9%削減（1年で約1.1%≒1.0%）」としていることから、本計画においても基準年度を令和5年度とし、計画目標年度である令和21年度までの16年間でごみ総排出量原単位を16.0%削減することとする。

表7-1-5 減量化目標（ケース2）

項目		現状 (R5)	中間目標 (R11)	中間目標 (R16)	計画目標 (R21)
むつ市	ごみ総原単位	996 g/人・日	936 g/人・日	887 g/人・日	837 g/人・日
	生活系原単位	683 g/人・日	642 g/人・日	608 g/人・日	574 g/人・日
	事業系原単位	313 g/人・日	294 g/人・日	279 g/人・日	263 g/人・日
大間町	ごみ総原単位	1,073 g/人・日	1,008 g/人・日	955 g/人・日	901 g/人・日
	生活系原単位	1,008 g/人・日	947 g/人・日	897 g/人・日	846 g/人・日
	事業系原単位	65 g/人・日	61 g/人・日	58 g/人・日	55 g/人・日
東通村	ごみ総原単位	800 g/人・日	752 g/人・日	712 g/人・日	672 g/人・日
	生活系原単位	604 g/人・日	568 g/人・日	537 g/人・日	507 g/人・日
	事業系原単位	196 g/人・日	184 g/人・日	175 g/人・日	165 g/人・日
風間浦村	ごみ総原単位	839 g/人・日	789 g/人・日	747 g/人・日	705 g/人・日
	生活系原単位	821 g/人・日	772 g/人・日	731 g/人・日	690 g/人・日
	事業系原単位	18 g/人・日	17 g/人・日	16 g/人・日	15 g/人・日
佐井村	ごみ総原単位	884 g/人・日	831 g/人・日	787 g/人・日	743 g/人・日
	生活系原単位	874 g/人・日	822 g/人・日	778 g/人・日	735 g/人・日
	事業系原単位	10 g/人・日	9 g/人・日	9 g/人・日	8 g/人・日

※令和21年度時点で、ごみ総原単位を令和5年度比16.0%減とする。

3. 本計画における資源化目標の試算条件

資源化の目標値として、国の基本的な方針では令和12年度において「リサイクル率 約26.0%」、県では令和7年度において「行政回収に係るリサイクル率 17.0%、民間回収量をあわせた県全体の資源回収量から算出されるリサイクル率 34.0%」と定めている。

本組合では、令和6年度よりクリーンセンターしもきたが稼働し、焼却施設の処理方式が熔融方式から焼却方式に変わったことにより、リサイクル率が大幅に減少している。このため、現状推移予測における計画目標年度（令和21年度）時点の本組合のリサイクル率は、表7-1-6に示すとおり11.1%に留まり、国及び県の目標を達成することが困難な状況である。

同様に、令和21年度における構成市町村ごとのリサイクル率は、むつ市11.3%、大間町10.2%、東通村9.4%、風間浦村が11.2%、佐井村が12.8%に留まる見通しであり、いずれの自治体においても国及び県の目標を達成することが困難な状況である。

クリーンセンターしもきた（リサイクルプラザ）では、破碎・選別処理を行っているため、リサイクル率の向上は難しい課題となる。一方で、大間町ではプラスチック製容器包装及び製品プラスチックの分別収集は未実施であり、他の構成市村においても白色トレイを除いたプラスチック製容器包装及び製品プラスチックの分別収集は未実施である。よって、分別収集を開始することによるリサイクル率の向上は見込めるが、現時点で分別収集に関する計画はないため、試算条件には見込まない。

以上を踏まえ、資源化目標については、現在の分別品目において分別回収を徹底することを念頭に設定することとする。

具体的には、ケース1とケース2の試算において、容器包装廃棄物（ペットボトル、白色トレイ、紙類、びん類、缶類）の排出段階の回収率を、計画初年度の令和7年度以降に年0.5%（ケース1）、1.0%（ケース2）ずつ増加させることを目標（表7-1-7参照）とし、試算を行う。なお、回収率の上限は100%とし、回収率設定の時点で回収率が100%を超える場合には、回収率の増加を考慮しないこととする。

表7-1-6 構成市町村におけるリサイクル率達成状況（令和21年度）

項目	リサイクル率	国計画		県計画
		約26.0% ^{※1,2}	約44.0% ^{※2,3}	17.0% ^{※4,5}
本組合	11.1%	×	×	×
むつ市	11.3%	×	×	×
大間町	10.2%	×	×	×
東通村	9.4%	×	×	×
風間浦村	11.2%	×	×	×
佐井村	12.8%	×	×	×

※1 廃棄物の減量その他その適正な処理に関する施策の総合的かつ計画的な推進を図るための基本的な方針（環境省、令和7年2月）

※2 出口側の循環利用率＝循環利用量÷廃棄物発生量、
廃棄物等の発生量のうち循環利用量（再使用・再生利用量）の占める割合を表す指標

※3 第五次循環型社会形成推進基本計画（環境省、令和6年8月）

※4 第4次青森県循環型社会形成推進計画（青森県、令和3年3月）

※5 行政回収に係るリサイクル率

表7-1-7 資源化目標

ケース 1	現状 (R5)	中間目標 (R11)	中間目標 (R16)	計画目標 (R21)
本組合	21.8%	11.1%	11.2%	11.4%
むつ市	22.1%	11.3%	11.5%	11.6%
大間町	20.0%	9.9%	9.9%	10.0%
東通村	20.6%	9.8%	10.0%	10.1%
風間浦村	20.9%	10.8%	11.0%	11.1%
佐井村	20.7%	11.1%	11.2%	11.2%
ケース 2	現状 (R5)	中間目標 (R11)	中間目標 (R16)	計画目標 (R21)
本組合	21.8%	11.2%	11.6%	11.9%
むつ市	22.1%	11.5%	11.8%	12.2%
大間町	20.0%	10.1%	10.4%	10.7%
東通村	20.6%	10.0%	10.3%	10.6%
風間浦村	20.9%	10.9%	11.2%	11.5%
佐井村	20.7%	11.2%	11.2%	11.2%

第2節 目標値設定後の計画ごみ量及び処理・処分量の見通し

1. 検証項目の試算結果

(1) ごみ総排出量原単位の試算結果

ごみ総排出量原単位の試算結果を図7-2-1に示す。

1) ケース1の場合

令和21年度におけるごみ総排出量原単位は、現状推移予測結果927g/人・日に対して881g/人・日となり、46g/人・日の減少となった。

また、令和5年度実績(978g/人・日)からは97g人・日の減少となった。

2) ケース2の場合

令和21年度におけるごみ総排出量原単位は、現状推移予測結果927g/人・日に対して819g/人・日となり、108g/人・日の減少となった。

また、令和5年度実績(978g/人・日)からは159g/人・日の減少となった。

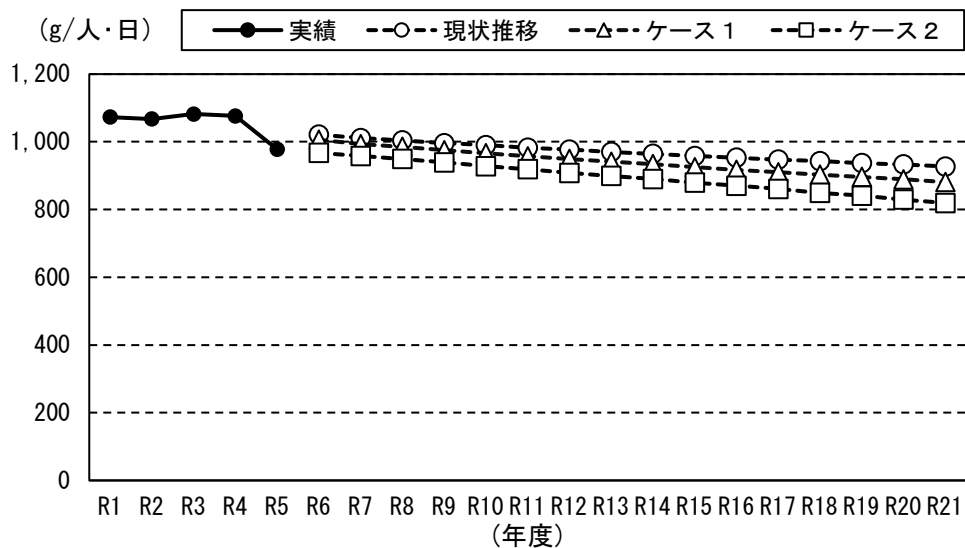


図7-2-1 ごみ総排出量原単位の試算結果

(2) ごみ総排出量の試算結果

ごみ総排出量の試算結果を図 7-2-2 に示す。

1) ケース 1 の場合

令和 21 年度におけるごみ総排出量は、現状推移予測結果 18,421t に対して 17,489t となり、932t の減少となった。

また、令和 5 年度実績 (23,922t) からは 6,433t の減少となった。

2) ケース 2 の場合

令和 21 年度におけるごみ総排出量は、現状推移予測結果 18,421t に対して 16,263t となり、2,158t の減少となった。

また、令和 5 年度実績 (23,922t) からは 7,659t の減少となった。

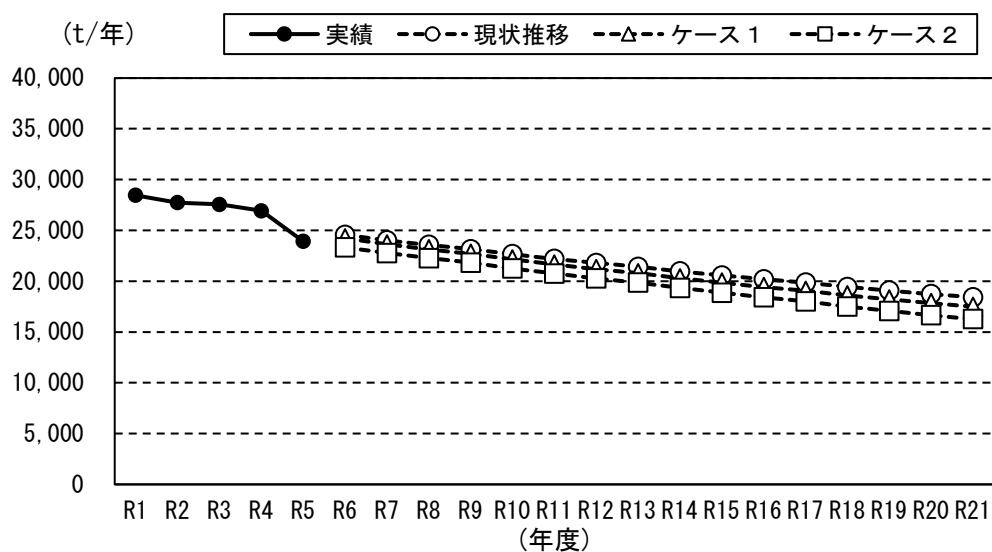


図7-2-2 ごみ総排出量の試算結果

(3) リサイクル率の試算結果

リサイクル率の試算結果を図 7-2-3 に示す。

1) ケース 1 の場合

令和 21 年度におけるリサイクル率は、現状推移予測結果 11.1%に対して 11.4%となり、0.3%の増加となった。

また、令和 5 年度実績 (21.8%) からは 10.4%の減少となった。

2) ケース 2 の場合

令和 21 年度におけるリサイクル率は、現状推移予測結果 11.1%に対して 11.9%となり、0.8%の増加となった。

また、令和 5 年度実績 (21.8%) からは 9.9%の減少となった。

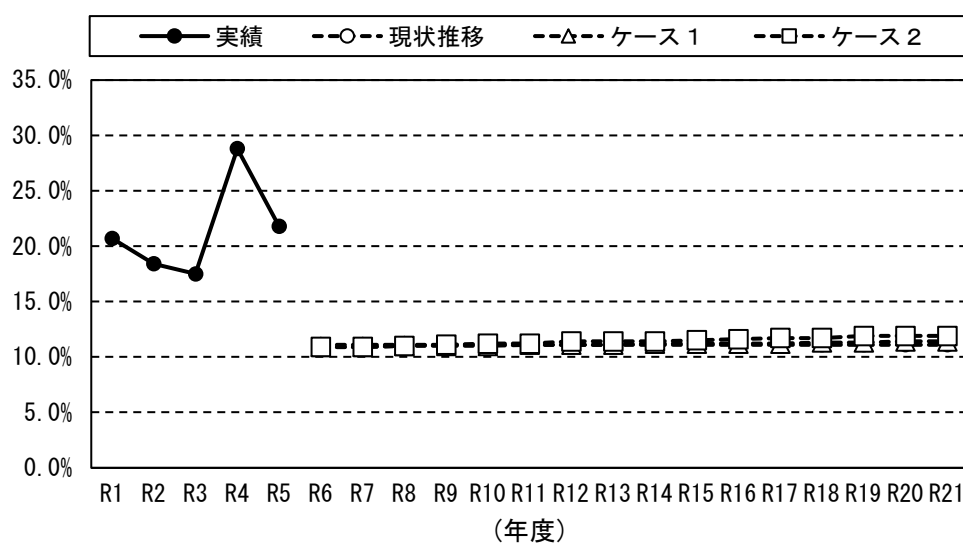


図7-2-3 リサイクル率の試算結果

(4) 最終処分量の試算結果

最終処分量の試算結果を図 7-2-4 に示す。

1) ケース 1 の場合

令和 21 年度における最終処分量は、現状推移予測結果 3,318t に対して 3,140t となり、178t の減少となった。

また、令和 5 年度実績 (854t) からは 2,286t の増加となった。

2) ケース 2 の場合

令和 21 年度における最終処分量は、現状推移予測結果 3,318t に対して 2,933t となり、385t の減少となった。

また、令和 5 年度実績 (854t) からは 2,079t の増加となった。

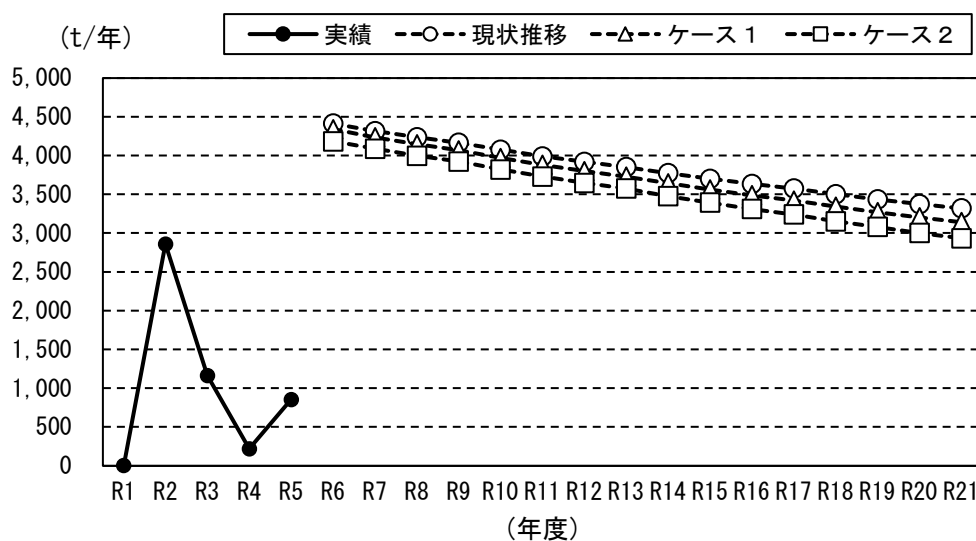


図7-2-4 最終処分量の試算結果

2. 試算結果のまとめ

各項目における試算結果のまとめを表 7-2-1 及び表 7-2-2 に示す。また、本組合におけるごみ排出量及びごみ処理・処分量の予測結果を表 7-2-3 から表 7-2-10 に示す。

なお、構成市町村の試算結果は資料編に示す。

表7-2-1 試算結果のまとめ（構成市町村）

項目		予測パターン	むつ市	大間町	東通村	風間浦村	佐井村
ごみ総排出量 (t)	実績 (R5)		19,289.21	1,885.94	1,692.00	500.36	554.05
	現状推移 (R21)		14,702.95	1,417.14	1,571.26	414.04	315.16
	ケース 1 (R21)		14,482.07	884.01	1,571.24	296.96	254.79
	ケース 2 (R21)		13,204.26	1,109.32	1,339.95	318.65	291.24
1人1日当たり ごみ排出量	ごみ総排出量 (g/人・日)	実績 (R5)	996	1,073	800	839	884
		現状推移 (R21)	932	1,151	788	916	804
		ケース 1 (R21)	918	718	788	657	650
		ケース 2 (R21)	837	901	672	705	743
	生活系ごみ (g/人・日)	実績 (R5)	683	1,008	604	821	874
		現状推移 (R21)	618	1,073	580	899	794
		ケース 1 (R21)	618	640	580	640	640
		ケース 2 (R21)	574	846	507	690	735
	事業系ごみ (g/人・日)	実績 (R5)	313	65	196	18	10
		現状推移 (R21)	314	78	208	17	10
		ケース 1 (R21)	300	78	208	17	10
		ケース 2 (R21)	263	55	165	15	8
リサイクル率	実績 (R5)		22.1%	20.0%	20.6%	20.9%	20.7%
	現状推移 (R21)		11.3%	10.2%	9.4%	11.2%	12.8%
	ケース 1 (R21)		11.6%	10.0%	10.1%	11.1%	11.2%
	ケース 2 (R21)		12.2%	10.7%	10.6%	11.5%	11.2%
最終処分量 (t)	実績 (R5)		773.32	67.22	64.20	18.06	19.07
	現状推移 (R21)		2,619.61	263.70	294.33	78.38	61.53
	ケース 1 (R21)		2,568.47	168.10	296.91	57.38	49.47
	ケース 2 (R21)		2,347.98	210.00	257.12	61.61	56.14

表7-2-2 試算結果のまとめ（本組合）

項目		予測パターン	現状 (R5)	中間目標 (R11)	中間目標 (R16)	計画目標 (R21)
ごみ総排出量 (t)		現状推移	23,921.56	22,195.24	20,182.84	18,420.55
		ケース1		21,637.35	19,426.57	17,489.07
		ケース2		20,754.76	18,412.24	16,263.42
1人1日 当たり ごみ 排出量	ごみ総排出量 (g/人・日)	現状推移	978	982	953	927
		ケース1		957	917	881
		ケース2		919	870	819
	生活系ごみ (g/人・日)	現状推移	708	707	678	652
		ケース1		687	650	616
		ケース2		664	627	590
	事業系ごみ (g/人・日)	現状推移	270	275	275	275
		ケース1		270	267	265
		ケース2		255	243	229
リサイクル率		現状推移	21.8%	11.1%	11.1%	11.1%
		ケース1		11.1%	11.2%	11.4%
		ケース2		11.2%	11.6%	11.9%
最終処分量 (t)		現状推移	941.87	3,988.05	3,633.82	3,317.55
		ケース1		3,879.21	3,487.17	3,140.33
		ケース2		3,729.36	3,310.78	2,932.85

表7-2-3 ごみ排出量予測結果(本組合・ケース1)(1/2)

番号	項目	単位	実績											予測											計算式	番号
			令和5年度	令和6年度	令和7年度	令和8年度	令和9年度	令和10年度	令和11年度	令和12年度	令和13年度	令和14年度	令和15年度	令和16年度	令和17年度	令和18年度	令和19年度	令和20年度	令和21年度							
(1)	日数	日	366											366											年度日数	(1)
(2)	人口	人	66,877											66,877											構成市町村の合計	(2)
(3)	ごみ総排出量	t/年	23,921.56											23,921.56											(5) + (63)	(3)
(4)		原単位 g/人・日	978											978											(6) + (64)	(4)
(5)	生活系ごみ排出量	t/年	17,325.39											17,325.39											(7) + (34) + (61)	(5)
(6)		原単位 g/人・日	708											708											(8) + (35) + (62)	(6)
(7)	可燃系ごみ	t/年	15,068.59											15,068.59											構成市町村の合計	(7)
(8)		原単位 g/人・日	616											616											$(7) \div (1) \div (2) \times 10^6$	(8)
(9)	もえるごみ	t/年	13,717.09											13,717.09											構成市町村の合計	(9)
(10)	資源ごみ	t/年	583.86											583.86											(11) + (12) + (13)	(10)
(11)	ペットボトル	t/年	107.08											107.08											構成市町村の合計	(11)
(12)	白色トレイ	t/年	2.29											2.29											構成市町村の合計	(12)
(13)	紙類	t/年	474.49											474.49											(14) + (15) + (16) + (17) + (18)	(13)
(14)	新聞紙	t/年	126.99											126.99											構成市町村の合計	(14)
(15)	雑誌	t/年	58.72											58.72											構成市町村の合計	(15)
(16)	段ボール	t/年	208.06											208.06											構成市町村の合計	(16)
(17)	紙バック	t/年	0.95											0.95											構成市町村の合計	(17)
(18)	その他紙類	t/年	79.77											79.77											構成市町村の合計	(18)
(19)	集団回収量	t/年	752.66											752.66											(20) + (26) + (28)	(19)
(20)	紙類	t/年	665.93											665.93											(21) + (22) + (23) + (24) + (25)	(20)
(21)	新聞紙	t/年	203.75											203.75											構成市町村の合計	(21)
(22)	雑誌	t/年	133.76											133.76											構成市町村の合計	(22)
(23)	チラシ	t/年	82.34											82.34											構成市町村の合計	(23)
(24)	段ボール	t/年	239.26											239.26											構成市町村の合計	(24)
(25)	牛乳バック	t/年	6.82											6.82											構成市町村の合計	(25)
(26)	繊維類	t/年	0.00											0.00											(27)	(26)
(27)	布類	t/年	0.00											0.00											構成市町村の合計	(27)
(28)	プラスチック類	t/年	86.73											86.73											(29) + (30)	(28)
(29)	ペットボトル	t/年	83.06											83.06											構成市町村の合計	(29)
(30)	白色トレイ	t/年	3.67											3.67											構成市町村の合計	(30)
(31)	拠点回収量	t/年	14.98											14.98											(32) + (33)	(31)
(32)	衣類	t/年	14.33											14.33											構成市町村の合計	(32)
(33)	廃油	t/年	0.65											0.65											構成市町村の合計	(33)
(34)	不燃系ごみ	t/年	1,524.21											1,524.21											構成市町村の合計	(34)
(35)		原単位 g/人・日	62											62											$(34) \div (1) \div (2) \times 10^6$	(35)
(36)	もえないごみ	t/年	823.01											823.01											構成市町村の合計	(36)
(37)	資源ごみ	t/年	428.73											428.73											(38) + (42)	(37)
(38)	びん類	t/年	292.91											292.91											(39) + (40) + (41)	(38)
(39)	透明	t/年	90.87											90.87											構成市町村の合計	(39)
(40)	茶色	t/年	149.77											149.77											構成市町村の合計	(40)
(41)	その他	t/年	52.27											52.27											構成市町村の合計	(41)
(42)	缶類	t/年	135.82											135.82											(43) + (44)	(42)
(43)	アルミ缶	t/年	30.28											30.28											構成市町村の合計	(43)
(44)	スチール缶	t/年	105.54											105.54											構成市町村の合計	(44)
(45)	集団回収量	t/年	257.21											257.21											(46) + (51) + (54)	(45)
(46)	金属類	t/年	96.75											96.75											(47) + (50)	(46)
(47)	缶類	t/年	83.04											83.04											(48) + (49)	(47)
(48)	アルミ缶	t/年	29.66											29.66											構成市町村の合計	(48)
(49)	スチール缶	t/年	53.38											53.38											構成市町村の合計	(49)
(50)	鉄類	t/年	13.71											13.71											構成市町村の合計	(50)
(51)	びん類	t/年	10.85											10.85											(52) + (53)	(51)
(52)	一升瓶	t/年	9.36											9.36											構成市町村の合計	(52)
(53)	ビールびん	t/年	1.49											1.49											構成市町村の合計	(53)
(54)	その他のびん	t/年	149.61											149.61											(55) + (56) + (57)	(54)
(55)	無色のびん	t/年	50.66											50.66											構成市町村の合計	(55)
(56)	茶色のびん	t/年	71.22											71.22											構成市町村の合計	(56)
(57)	その他のびん	t/年	27.73											27.73											構成市町村の合計	(57)
(58)	拠点回収量	t/年	1.09											1.09											(59)	(58)
(59)	小型家電	t/年	1.09											1.09											構成市町村の合計	(59)
(60)	有害ごみ	t/年	14.17											14.17											構成市町村の合計	(60)
(61)	粗大ごみ	t/年	732.59											732.59											構成市町村の合計	(61)
(62)		原単位 g/人・日	30											30											$(61) \div (1) \div (2) \times 10^6$	(62)

表7-2-4 ごみ排出量予測結果（本組合・ケース1）（2/2）

番号	項目	単位	実績																			計算式	番号
			令和5年度	令和6年度	令和7年度	令和8年度	令和9年度	令和10年度	令和11年度	令和12年度	令和13年度	令和14年度	令和15年度	令和16年度	令和17年度	令和18年度	令和19年度	令和20年度	令和21年度				
(63)	事業系ごみ排出量	t/年	6,596.17	6,532.49	6,430.65	6,358.59	6,282.75	6,175.52	6,085.50	5,994.31	5,939.72	5,834.88	5,743.79	5,656.58	5,585.10	5,480.75	5,411.41	5,325.12	5,255.08	(65) + (78) + (90)	(63)		
(64)		原単位 g/人・日	270	271	270	270	270	269	270	269	269	269	268	267	267	266	266	266	265	(66) + (79) + (91)	(64)		
(65)	可燃系ごみ	t/年	6,328.87	6,254.63	6,156.77	6,087.64	6,014.03	5,910.47	5,823.43	5,735.18	5,682.80	5,581.59	5,493.40	5,409.10	5,339.83	5,239.02	5,172.52	5,089.07	5,021.25	構成市町村の合計	(65)		
(66)		原単位 g/人・日	259	260	259	259	259	258	258	257	257	257	256	255	255	254	254	254	253	(65) ÷ (1) ÷ (2) × 10 ⁶	(66)		
(67)	もえるごみ	t/年	6,139.99	6,067.87	5,972.86	5,905.72	5,834.17	5,733.62	5,649.11	5,563.38	5,512.51	5,414.24	5,328.51	5,246.67	5,179.39	5,081.44	5,016.84	4,935.76	4,869.90	構成市町村の合計	(67)		
(68)	資源ごみ	t/年	15.55	16.36	16.23	16.21	16.22	16.15	16.10	16.08	16.08	16.01	15.99	15.96	15.98	15.92	15.92	15.93	15.96	(69) + (70) + (71)	(68)		
(69)	ペットボトル	t/年	3.21	3.29	3.27	3.27	3.29	3.27	3.27	3.27	3.27	3.26	3.25	3.25	3.25	3.25	3.25	3.25	3.25	構成市町村の合計	(69)		
(70)	白色トレイ	t/年	0.00	0.00	0.00	0.00	0.00	0.00	0.00	0.00	0.00	0.00	0.00	0.00	0.00	0.00	0.00	0.00	0.00	構成市町村の合計	(70)		
(71)	紙類	t/年	12.34	13.07	12.96	12.94	12.93	12.88	12.83	12.81	12.81	12.75	12.74	12.71	12.73	12.67	12.67	12.68	12.71	(72) + (73) + (74) + (75) + (76)	(71)		
(72)	新聞紙	t/年	0.81	0.94	0.94	0.94	0.93	0.94	0.93	0.93	0.95	0.95	0.95	0.94	0.95	0.95	0.96	0.96	0.96	構成市町村の合計	(72)		
(73)	雑誌	t/年	4.96	4.33	4.29	4.29	4.29	4.27	4.26	4.26	4.25	4.23	4.23	4.23	4.24	4.22	4.21	4.22	4.24	構成市町村の合計	(73)		
(74)	段ボール	t/年	6.57	7.53	7.46	7.44	7.43	7.39	7.36	7.34	7.33	7.29	7.28	7.26	7.26	7.22	7.22	7.22	7.22	構成市町村の合計	(74)		
(75)	紙パック	t/年	0.00	0.27	0.27	0.27	0.28	0.28	0.28	0.28	0.28	0.28	0.28	0.28	0.28	0.28	0.28	0.28	0.29	構成市町村の合計	(75)		
(76)	その他紙類	t/年	0.00	0.00	0.00	0.00	0.00	0.00	0.00	0.00	0.00	0.00	0.00	0.00	0.00	0.00	0.00	0.00	0.00	構成市町村の合計	(76)		
(77)	漁業系一般廃棄物	t/年	173.33	170.40	167.68	165.71	163.64	160.70	158.22	155.72	154.21	151.34	148.90	146.47	144.46	141.66	139.76	137.38	135.39	構成市町村の合計	(77)		
(78)	不燃系ごみ	t/年	151.06	155.06	153.26	151.73	150.61	148.67	147.12	145.60	144.49	142.58	141.09	139.58	138.47	136.64	135.20	133.76	132.67	構成市町村の合計	(78)		
(79)		原単位 g/人・日	6	6	6	6	6	6	7	7	7	7	7	7	7	7	7	7	7	(78) ÷ (1) ÷ (2) × 10 ⁶	(79)		
(80)	もえないごみ	t/年	146.56	150.69	148.93	147.43	146.32	144.41	142.90	141.41	140.32	138.45	136.99	135.51	134.41	132.62	131.21	129.78	128.72	構成市町村の合計	(80)		
(81)	資源ごみ	t/年	4.27	4.13	4.09	4.06	4.05	4.02	3.98	3.95	3.94	3.90	3.88	3.85	3.84	3.80	3.77	3.76	3.73	(82) + (86)	(81)		
(82)	びん類	t/年	2.53	2.32	2.30	2.29	2.29	2.28	2.26	2.25	2.25	2.23	2.23	2.22	2.22	2.20	2.19	2.19	2.18	(83) + (84) + (85)	(82)		
(83)	透明	t/年	0.03	0.04	0.04	0.04	0.04	0.04	0.04	0.04	0.04	0.04	0.03	0.03	0.03	0.03	0.03	0.03	0.03	構成市町村の合計	(83)		
(84)	茶色	t/年	2.50	2.27	2.25	2.24	2.24	2.23	2.21	2.20	2.20	2.18	2.18	2.17	2.17	2.15	2.15	2.15	2.14	構成市町村の合計	(84)		
(85)	その他	t/年	0.00	0.01	0.01	0.01	0.01	0.01	0.01	0.01	0.01	0.01	0.02	0.02	0.02	0.02	0.01	0.01	0.01	構成市町村の合計	(85)		
(86)	缶類	t/年	1.74	1.81	1.79	1.77	1.76	1.74	1.72	1.70	1.69	1.67	1.65	1.63	1.62	1.60	1.58	1.57	1.55	(87) + (88)	(86)		
(87)	アルミ缶	t/年	1.11	1.16	1.14	1.13	1.13	1.11	1.10	1.09	1.08	1.07	1.05	1.04	1.04	1.02	1.01	1.00	0.99	構成市町村の合計	(87)		
(88)	スチール缶	t/年	0.63	0.65	0.65	0.64	0.63	0.63	0.62	0.61	0.61	0.60	0.60	0.59	0.58	0.58	0.57	0.57	0.56	構成市町村の合計	(88)		
(89)	有害ごみ	t/年	0.23	0.24	0.24	0.24	0.24	0.24	0.24	0.24	0.23	0.23	0.22	0.22	0.22	0.22	0.22	0.22	0.22	構成市町村の合計	(89)		
(90)	粗大ごみ	t/年	116.24	122.80	120.62	119.22	118.11	116.38	114.95	113.53	112.43	110.71	109.30	107.90	106.80	105.09	103.69	102.29	101.16	構成市町村の合計	(90)		
(91)		原単位 g/人・日	5	5	5	5	5	5	5	5	5	5	5	5	5	5	5	5	5	(90) ÷ (1) ÷ (2) × 10 ⁶	(91)		

表7-2-7 ごみ排出量予測結果（本組合・ケース2）（1/2）

番号	項目	単位	実績											予測											計算式	番号
			令和 5年度	令和 6年度	令和 7年度	令和 8年度	令和 9年度	令和 10年度	令和 11年度	令和 12年度	令和 13年度	令和 14年度	令和 15年度	令和 16年度	令和 17年度	令和 18年度	令和 19年度	令和 20年度	令和 21年度							
(1)	日数	日	366	365	365	365	365	366	365	365	365	365	366	365	365	366	365	365	366	365	365	366	年度日数	(1)		
(2)	人口	人	66,877	65,995	65,113	64,311	63,513	62,716	61,924	61,131	60,352	59,574	58,800	58,025	57,254	56,492	55,733	54,976	54,221	構成市町村の合計	(2)					
(3)	ごみ総排出量	t/年	23,921.56	23,316.64	22,771.52	22,274.67	21,828.57	21,248.10	20,754.76	20,268.43	19,864.87	19,335.58	18,871.85	18,412.24	18,010.49	17,498.27	17,075.44	16,644.98	16,263.42	(5) + (63)	(3)					
(4)		原単位 g/人・日	978	967	958	949	939	928	919	908	899	890	879	870	861	849	841	829	819	(6) + (64)	(4)					
(5)	生活系ごみ排出量	t/年	17,325.39	16,867.97	16,464.62	16,102.43	15,770.72	15,356.72	14,992.73	14,632.86	14,338.38	13,949.41	13,607.56	13,269.77	12,973.27	12,610.14	12,304.41	11,988.02	11,707.79	(7) + (34) + (61)	(5)					
(6)		原単位 g/人・日	708	700	693	686	679	671	664	656	649	642	635	627	620	612	606	598	590	(8) + (35) + (62)	(6)					
(7)	可燃系ごみ	t/年	15,068.59	14,680.70	14,331.82	14,018.76	13,710.45	13,352.20	13,054.46	12,724.91	12,468.05	12,131.79	11,837.42	11,542.47	11,286.91	10,970.44	10,690.38	10,416.07	10,189.53	構成市町村の合計	(7)					
(8)		原単位 g/人・日	616	609	603	597	590	583	578	570	564	558	552	545	539	532	526	519	513	(7) ÷ (1) ÷ (2) × 10 ⁶	(8)					
(9)	もえるごみ	t/年	13,717.09	13,363.90	13,026.61	12,723.31	12,422.72	12,080.98	11,795.39	11,478.47	11,229.86	10,910.39	10,629.60	10,348.75	10,104.30	9,807.02	9,540.91	9,281.86	9,067.88	構成市町村の合計	(9)					
(10)	資源ごみ	t/年	583.86	567.99	562.91	558.37	554.95	547.73	542.35	536.81	533.16	525.82	520.02	513.91	509.18	500.99	494.89	488.46	483.09	(11) + (12) + (13)	(10)					
(11)	ペットボトル	t/年	107.08	104.27	104.48	104.74	105.16	104.79	104.74	104.60	104.77	104.19	103.85	103.42	103.21	102.28	101.74	101.07	100.60	構成市町村の合計	(11)					
(12)	白色トレイ	t/年	2.29	2.23	2.45	2.67	2.88	3.06	3.24	3.41	3.59	3.73	3.88	4.01	4.14	4.24	4.36	4.46	4.55	構成市町村の合計	(12)					
(13)	紙類	t/年	474.49	461.49	455.98	450.96	446.91	439.88	434.37	428.80	424.80	417.90	412.29	406.48	401.83	394.47	388.79	382.93	377.94	(14) + (15) + (16) + (17) + (18)	(13)					
(14)	新聞紙	t/年	126.99	126.53	125.27	124.17	123.29	121.64	120.39	119.07	118.19	116.52	115.17	113.75	112.67	110.82	109.44	107.99	106.77	構成市町村の合計	(14)					
(15)	雑誌	t/年	58.72	62.15	61.40	60.74	60.20	59.25	58.51	57.76	57.23	56.30	55.54	54.78	54.14	53.16	52.39	51.61	50.95	構成市町村の合計	(15)					
(16)	段ボール	t/年	208.06	192.79	190.10	187.50	185.43	182.09	179.40	176.73	174.71	171.51	168.91	166.20	164.03	160.73	158.09	155.45	153.17	構成市町村の合計	(16)					
(17)	紙バック	t/年	0.95	0.65	0.64	0.64	0.63	0.62	0.60	0.60	0.60	0.58	0.58	0.57	0.56	0.55	0.55	0.55	0.54	構成市町村の合計	(17)					
(18)	その他紙類	t/年	79.77	79.37	78.57	77.91	77.36	76.28	75.47	74.64	74.07	72.99	72.09	71.18	70.43	69.21	68.32	67.33	66.51	構成市町村の合計	(18)					
(19)	集団回収量	t/年	752.66	734.20	728.02	723.09	719.09	710.14	703.65	696.89	692.53	683.40	675.91	668.22	662.09	651.39	643.82	635.27	628.29	(20) + (26) + (28)	(19)					
(20)	紙類	t/年	665.93	649.66	643.12	637.73	633.22	624.37	617.75	610.92	606.24	597.42	590.08	582.60	576.52	566.49	559.22	551.14	544.44	(21) + (22) + (23) + (24) + (25)	(20)					
(21)	新聞紙	t/年	203.75	206.85	204.77	203.05	201.62	198.80	196.69	194.52	193.03	190.22	187.88	185.51	183.56	180.37	178.06	175.48	173.35	構成市町村の合計	(21)					
(22)	雑誌	t/年	133.76	130.91	129.59	128.50	127.59	125.81	124.48	123.10	122.16	120.38	118.90	117.39	116.17	114.15	112.68	111.05	109.70	構成市町村の合計	(22)					
(23)	チラシ	t/年	82.34	84.20	83.35	82.65	82.07	80.92	80.06	79.18	78.57	77.43	76.47	75.50	74.72	73.42	72.47	71.43	70.56	構成市町村の合計	(23)					
(24)	段ボール	t/年	239.26	221.01	218.79	216.96	215.42	212.41	210.16	207.83	206.24	203.24	200.75	198.20	196.13	192.72	190.25	187.50	185.22	構成市町村の合計	(24)					
(25)	牛乳パック	t/年	6.82	6.69	6.62	6.57	6.52	6.43	6.36	6.29	6.24	6.15	6.08	6.00	5.94	5.83	5.76	5.68	5.61	構成市町村の合計	(25)					
(26)	繊維類	t/年	0.00	0.00	0.00	0.00	0.00	0.00	0.00	0.00	0.00	0.00	0.00	0.00	0.00	0.00	0.00	0.00	0.00	(27)	(26)					
(27)	布類	t/年	0.00	0.00	0.00	0.00	0.00	0.00	0.00	0.00	0.00	0.00	0.00	0.00	0.00	0.00	0.00	0.00	0.00	構成市町村の合計	(27)					
(28)	プラスチック類	t/年	86.73	84.54	84.90	85.36	85.87	85.77	85.90	85.97	86.29	85.98	85.83	85.62	85.57	84.90	84.60	84.13	83.85	(29) + (30)	(28)					
(29)	ペットボトル	t/年	83.06	80.97	81.07	81.27	81.54	81.23	81.15	81.02	81.14	80.67	80.36	80.01	79.81	79.04	78.62	78.05	77.66	構成市町村の合計	(29)					
(30)	白色トレイ	t/年	3.67	3.57	3.83	4.09	4.33	4.54	4.75	4.95	5.15	5.31	5.47	5.61	5.76	5.86	5.98	6.08	6.19	構成市町村の合計	(30)					
(31)	拠点回収量	t/年	14.98	14.61	14.28	13.99	13.69	13.35	13.07	12.74	12.50	12.18	11.89	11.59	11.34	11.04	10.76	10.48	10.27	(32) + (33)	(31)					
(32)	衣類	t/年	14.33	13.98	13.66	13.38	13.10	12.77	12.50	12.19	11.96	11.65	11.37	11.09	10.85	10.56	10.29	10.03	9.82	構成市町村の合計	(32)					
(33)	廃油	t/年	0.65	0.63	0.62	0.61	0.59	0.58	0.57	0.55	0.54	0.53	0.52	0.50	0.49	0.48	0.47	0.45	0.45	構成市町村の合計	(33)					
(34)	不燃系ごみ	t/年	1,524.21	1,474.00	1,452.21	1,412.05	1,395.16	1,351.68	1,313.64	1,291.83	1,260.93	1,236.46	1,198.55	1,164.20	1,147.25	1,111.22	1,092.67	1,059.42	1,027.58	構成市町村の合計	(34)					
(35)		原単位 g/人・日	62	61	61	60	60	59	58	58	57	57	56	55	55	54	54	53	52	(34) ÷ (1) ÷ (2) × 10 ⁶	(35)					
(36)	もえないごみ	t/年	823.01	804.51	783.15	745.95	730.61	693.71	660.14	642.69	614.45	596.77	564.41	535.97	523.04	495.78	483.01	456.60	462.30	構成市町村の合計	(36)					
(37)	資源ごみ	t/年	428.73	417.63	418.41	416.70	415.67	411.73	409.12	406.32	404.82	400.49	397.22	393.69	391.13	385.81	382.09	378.01	342.69	(38) + (42)	(37)					
(38)	びん類	t/年	292.91	285.48	283.94	282.67	281.87	279.09	277.22	275.22	274.12	271.08	268.77	266.29	264.46	260.76	258.17	255.32	252.91	(39) + (40) + (41)	(38)					
(39)	透明	t/年	90.87	87.75	87.27	86.87	86.62	85.75	85.18	84.55	84.21	83.29	82.56	81.79	81.21	80.06	79.26	78.37	77.63	構成市町村の合計	(39)					
(40)	茶色	t/年	149.77	145.48	144.71	144.07	143.67	142.27	141.32	140.32	139.77	138.23	137.07	135.83	134.91	133.04	131.73	130.28	129.08	構成市町村の合計	(40)					
(41)	その他	t/年	52.27	52.25	51.96	51.73	51.58	51.07	50.72	50.35	50.14	49.56	49.14	48.67	48.34	47.66	47.18	46.67	46.20	構成市町村の合計	(41)					
(42)	缶類	t/年	135.82	132.15	134.47	134.03	133.80	132.64	131.90	131.10	130.70	129.41	128.45	127.40	126.67	125.05	123.92	122.69	89.78	(43) + (44)	(42)					
(43)	アルミ缶	t/年	30.28	29.13	29.21	28.77	28.41	27.87	27.41	26.98	26.61	26.09	25.66	25.21	24.84	24.31	23.85	23.42	17.91	構成市町村の合計	(43)					
(44)	スチール缶	t/年	105.54	103.02	105.26	105.26	105.39	104.77	104.49	104.12	104.09	103.32	102.79	102.19	101.83	100.74	100.07	99.27	71.87	構成市町村の合計	(44)					
(45)	集団回収量	t/年	257.21	250.81	249.61	248.39	247.88	245.27	243.44	241.89	240.75	238.31	236.06	233.70	232.25	228.83	226.78	224.05	221.85	(46) + (51) + (54)	(45)					
(46)	金属類	t/年	96.75	94.11	93.82	93.44	93.40	92.50	91.88	91.44	91.07	90.27	89.48	88.64	88.21	86.97	86.29	85.30	84.51	(47) + (50)	(46)					
(47)	缶類	t/年	83.04	80.85	80.73	80.72	80.79	80.29	80.03	79.73	79.68	79.06	78.61	78.11	77.79	76.90	76.36	75.69	75.19	(48) + (49)	(47)					
(48)	アルミ缶	t/年	29.66	31.26	31.22	31.21	31.24	31.05	30.95	30.83	30.81	30.57	30.40	30.21	30.08	29.74	29.53	29.27	29.08	構成市町村の合計	(48)					
(49)	スチール缶	t/年	53.38	49.59	49.51	49.51	49.55	49.24	49.08	48.90	48.87	48.49	48.21	47.90	47.71	47.16	46.83	46.42	46.11	構成市町村の合計	(49)					
(50)	鉄類	t/年	13.71	13.26	13.09	12.72	12.61	12.21	11.85	11.71	11.39	11.21	10.87	10.53	10.42	10.07	9.93	9.61	9.32	構成市町村の合計	(50)					
(51)	びん類	t/年	10.85	10.49	10.36	10.07	9.98	9.67	9.38	9.26	9.01	8.87	8.60	8.33	8.25	7.96	7.86	7.60	7.37	(52) + (53)	(51)					
(52)	一升瓶	t/年	9.36	9.05	8.94	8.69	8.61	8.34	8.09	7.99	7.77	7.65	7.42	7.19	7.12	6.87	6.78	6.56	6.36	構成市町村の合計	(52)					
(53)	ビールびん	t/年	1.49	1.44	1.4																					

表7-2-8 ごみ排出量予測結果（本組合・ケース2）（2/2）

番号	項目	単位	実績																	計算式	番号
			令和5年度	令和6年度	令和7年度	令和8年度	令和9年度	令和10年度	令和11年度	令和12年度	令和13年度	令和14年度	令和15年度	令和16年度	令和17年度	令和18年度	令和19年度	令和20年度	令和21年度		
(63)	事業系ごみ排出量	t/年	6,596.17	6,448.67	6,306.90	6,172.24	6,057.85	5,891.38	5,762.03	5,635.57	5,526.49	5,386.17	5,264.29	5,142.47	5,037.22	4,888.13	4,771.03	4,656.96	4,555.63	(65) + (78) + (90)	(63)
(64)		原単位 g/人・日	270	267	265	263	260	257	255	252	250	248	244	243	241	237	235	231	229	(66) + (79) + (91)	(64)
(65)	可燃系ごみ	t/年	6,328.87	6,173.51	6,035.10	5,905.42	5,793.26	5,630.44	5,504.05	5,380.51	5,273.64	5,171.48	5,054.07	4,934.70	4,831.31	4,685.20	4,570.49	4,460.79	4,361.31	構成市町村の合計	(65)
(66)		原単位 g/人・日	259	256	254	252	249	246	244	241	239	238	235	233	231	227	225	222	220	(65) ÷ (1) ÷ (2) × 10 ⁶	(66)
(67)	もえるごみ	t/年	6,139.99	5,988.96	5,854.33	5,728.16	5,619.00	5,460.65	5,337.69	5,217.52	5,113.55	5,014.13	4,900.01	4,783.90	4,683.35	4,541.35	4,429.77	4,323.19	4,226.41	構成市町村の合計	(67)
(68)	資源ごみ	t/年	15.55	15.39	15.45	15.54	15.66	15.68	15.74	15.80	15.91	15.90	15.94	15.97	16.02	15.98	16.01	16.02	16.08	(69) + (70) + (71)	(68)
(69)	ペットボトル	t/年	3.21	3.13	3.17	3.21	3.26	3.29	3.32	3.36	3.40	3.42	3.44	3.46	3.48	3.48	3.49	3.51	3.53	構成市町村の合計	(69)
(70)	白色トレイ	t/年	0.00	0.00	0.00	0.00	0.00	0.00	0.00	0.00	0.00	0.00	0.00	0.00	0.00	0.00	0.00	0.00	0.00	構成市町村の合計	(70)
(71)	紙類	t/年	12.34	12.26	12.28	12.33	12.40	12.39	12.42	12.44	12.51	12.48	12.50	12.51	12.54	12.50	12.52	12.51	12.55	(72) + (73) + (74) + (75) + (76)	(71)
(72)	新聞紙	t/年	0.81	0.87	0.88	0.88	0.89	0.91	0.89	0.90	0.92	0.93	0.93	0.93	0.93	0.93	0.93	0.95	0.95	構成市町村の合計	(72)
(73)	雑誌	t/年	4.96	4.06	4.06	4.09	4.11	4.10	4.12	4.13	4.15	4.14	4.15	4.16	4.17	4.16	4.17	4.16	4.18	構成市町村の合計	(73)
(74)	段ボール	t/年	6.57	7.07	7.08	7.10	7.14	7.12	7.14	7.14	7.17	7.14	7.15	7.15	7.16	7.13	7.14	7.12	7.14	構成市町村の合計	(74)
(75)	紙パック	t/年	0.00	0.26	0.26	0.26	0.26	0.26	0.27	0.27	0.27	0.27	0.27	0.27	0.28	0.28	0.28	0.28	0.28	構成市町村の合計	(75)
(76)	その他紙類	t/年	0.00	0.00	0.00	0.00	0.00	0.00	0.00	0.00	0.00	0.00	0.00	0.00	0.00	0.00	0.00	0.00	0.00	構成市町村の合計	(76)
(77)	漁業系一般廃棄物	t/年	173.33	169.16	165.32	161.72	158.60	154.11	150.62	147.19	144.18	141.45	138.12	134.83	131.94	127.87	124.71	121.58	118.82	構成市町村の合計	(77)
(78)	不燃系ごみ	t/年	151.06	152.97	151.18	147.60	146.48	144.56	143.03	141.53	140.42	121.26	117.98	116.71	115.78	114.24	113.03	109.84	108.93	構成市町村の合計	(78)
(79)		原単位 g/人・日	6	6	6	6	6	6	6	6	6	6	5	6	6	6	6	5	5	(78) ÷ (1) ÷ (2) × 10 ⁶	(79)
(80)	もえないごみ	t/年	146.56	148.80	146.99	143.41	142.26	140.35	138.81	137.31	136.19	117.04	113.78	112.52	111.60	110.10	108.89	105.73	104.82	構成市町村の合計	(80)
(81)	資源ごみ	t/年	4.27	3.94	3.96	3.97	4.00	3.99	4.00	4.00	4.02	4.01	4.01	4.00	4.00	3.96	3.96	3.94	3.94	(82) + (86)	(81)
(82)	びん類	t/年	2.53	2.21	2.23	2.24	2.27	2.27	2.28	2.29	2.31	2.31	2.32	2.32	2.33	2.31	2.32	2.32	2.33	(83) + (84) + (85)	(82)
(83)	透明	t/年	0.03	0.04	0.04	0.04	0.04	0.04	0.04	0.04	0.04	0.04	0.04	0.03	0.03	0.03	0.03	0.03	0.03	構成市町村の合計	(83)
(84)	茶色	t/年	2.50	2.16	2.18	2.19	2.22	2.22	2.23	2.24	2.26	2.26	2.27	2.27	2.28	2.26	2.27	2.27	2.29	構成市町村の合計	(84)
(85)	その他	t/年	0.00	0.01	0.01	0.01	0.01	0.01	0.01	0.01	0.01	0.01	0.01	0.02	0.02	0.02	0.02	0.02	0.01	構成市町村の合計	(85)
(86)	缶類	t/年	1.74	1.73	1.73	1.73	1.73	1.72	1.72	1.71	1.71	1.70	1.69	1.68	1.67	1.65	1.64	1.62	1.61	(87) + (88)	(86)
(87)	アルミ缶	t/年	1.11	1.11	1.11	1.11	1.11	1.10	1.10	1.09	1.09	1.08	1.07	1.07	1.05	1.05	1.04	1.03	1.03	構成市町村の合計	(87)
(88)	スチール缶	t/年	0.63	0.62	0.62	0.62	0.62	0.62	0.62	0.62	0.62	0.61	0.61	0.61	0.60	0.59	0.58	0.58	0.58	構成市町村の合計	(88)
(89)	有害ごみ	t/年	0.23	0.23	0.23	0.22	0.22	0.22	0.22	0.22	0.21	0.21	0.19	0.19	0.18	0.18	0.18	0.17	0.17	構成市町村の合計	(89)
(90)	粗大ごみ	t/年	116.24	122.19	120.62	119.22	118.11	116.38	114.95	113.53	112.43	93.43	92.24	91.06	90.13	88.69	87.51	86.33	85.39	構成市町村の合計	(90)
(91)		原単位 g/人・日	5	5	5	5	5	5	5	5	5	4	4	4	4	4	4	4	4	(90) ÷ (1) ÷ (2) × 10 ⁶	(91)

表7-2-9 ごみ処理・処分量予測結果（本組合・ケース2）（1/2）

番号	項目	単位	実績																	計算式	番号
			令和5年度	令和6年度	令和7年度	令和8年度	令和9年度	令和10年度	令和11年度	令和12年度	令和13年度	令和14年度	令和15年度	令和16年度	令和17年度	令和18年度	令和19年度	令和20年度	令和21年度		
(92)	ごみ総排出量	t/年	23,921.56	23,316.64	22,771.52	22,274.67	21,828.57	21,248.10	20,754.76	20,268.43	19,864.87	19,335.58	18,871.85	18,412.24	18,010.49	17,498.27	17,075.44	16,644.98	16,263.42	(3)	(92)
(93)	焼却施設	t/年	25,263.41	21,351.45	20,840.21	20,383.82	19,950.36	19,420.61	18,976.31	18,513.76	18,137.20	17,674.79	17,253.64	16,831.26	16,454.86	15,988.26	15,586.98	15,196.20	14,854.67	(94) + (95) + (99) + (100) + (101)	(93)
(94)	可燃ごみ	t/年	19,857.08	19,352.86	18,880.94	18,451.47	18,041.72	17,541.63	17,133.08	16,695.99	16,343.41	15,924.52	15,529.61	15,132.65	14,787.65	14,348.37	13,970.68	13,605.05	13,294.29	(9) + (67)	(94)
(95)	高水分ごみ	t/年	1,285.33	1,481.76	1,460.38	1,440.81	1,421.83	1,401.50	1,382.25	1,363.04	1,344.52	1,326.34	1,307.61	1,288.90	1,270.68	1,251.44	1,233.19	1,215.00	1,197.23	(96) + (97) + (98)	(95)
(96)	漁業系一般廃棄物	t/年	173.33	169.16	165.32	161.72	158.60	154.11	150.62	147.19	144.18	141.45	138.12	134.83	131.94	127.87	124.71	121.58	118.82	(77)	(96)
(97)	し渣	t/年	92.00	127.70	125.99	124.44	122.90	121.36	119.82	118.29	116.77	115.28	113.78	112.27	110.79	109.31	107.84	106.37	104.92	構成市町村の合計	(97)
(98)	助燃剤	t/年	1,020.00	1,184.9	1,169.07	1,154.65	1,140.33	1,126.03	1,111.81	1,097.56	1,083.57	1,069.61	1,055.71	1,041.80	1,027.95	1,014.26	1,000.64	987.05	973.49	構成市町村の合計	(98)
(99)	リサイクル残さ	t/年	1,488.00	137.19	134.81	132.19	130.91	127.95	124.91	123.18	121.27	117.40	114.77	112.46	110.60	108.00	106.45	104.04	101.39	(155)	(99)
(100)	戻りごみ・水分	t/年	2,633.00																	-	(100)
(101)	可燃性粗大ごみ（破碎可燃物）	t/年		379.64	364.08	359.35	355.90	349.53	336.07	331.55	328.00	306.53	301.65	297.25	285.93	280.45	276.66	272.11	261.76	構成市町村の合計	(101)
(102)	処理後	t/年	3,688.34	3,326.55	3,246.92	3,175.80	3,108.26	3,025.72	2,956.50	2,884.45	2,825.76	2,753.73	2,688.12	2,622.30	2,563.66	2,490.96	2,428.46	2,367.57	2,314.36	(103) + (106) + (107) + (108)	(102)
(103)	熔融スラグ	t/年	2,392.00																	-	(103)
(104)	最終処分	t/年	852.00																	-	(104)
(105)	資源化	t/年	1,540.00																	-	(105)
(106)	その他副生成物	t/年	1,296.34																	-	(106)
(107)	焼却主灰	t/年		2,305.95	2,250.75	2,201.45	2,154.64	2,097.42	2,049.44	1,999.50	1,958.81	1,908.87	1,863.40	1,817.78	1,777.12	1,726.73	1,683.40	1,641.19	1,604.30	構成市町村の合計	(107)
(108)	飛灰処理物	t/年		1,020.60	996.17	974.35	953.62	928.30	907.06	884.95	866.95	844.86	824.72	804.52	786.54	764.23	745.06	726.38	710.06	構成市町村の合計	(108)
(109)	リサイクルプラザ（側溝土砂等含む）	t/年	3,102.64	2,659.80	2,613.08	2,559.99	2,534.96	2,475.44	2,415.04	2,381.23	2,342.07	2,265.70	2,213.41	2,167.03	2,131.16	2,079.29	2,049.24	2,001.38	1,951.32	(111) + (112) + (113) + (129) + (130) + (134)	(109)
(110)	リサイクルプラザ（側溝土砂等含まない）	t/年	3,015.00	2,574.04	2,529.23	2,480.01	2,456.23	2,400.49	2,343.64	2,311.14	2,275.26	2,202.43	2,153.36	2,110.12	2,075.13	2,026.33	1,997.30	1,952.30	1,902.14	(111) + (112) + (113) + (129) + (130) + (134) - (183)	(110)
(111)	もえないごみ	t/年	969.57	953.31	930.14	889.36	872.87	834.06	798.95	780.00	750.64	713.81	678.19	648.49	634.64	605.88	591.90	562.33	567.12	(36) + (80)	(111)
(112)	粗大ごみ（可燃性粗大ごみ除く）	t/年	848.83	455.82	437.13	431.49	427.32	419.69	403.51	398.10	393.83	368.06	362.18	356.91	343.31	336.72	332.21	326.75	314.31	(61) + (90) - (101)	(112)
(113)	資源ごみ	t/年	1,032.41	1,004.95	1,000.73	994.58	990.28	979.13	971.21	962.93	957.91	946.22	937.19	927.57	920.33	906.74	896.95	886.43	845.80	(114) + (118) + (119) + (120) + (123)	(113)
(114)	びん類	t/年	295.44	287.69	286.17	284.91	284.14	281.36	279.50	277.51	276.43	273.39	271.09	268.61	266.79	263.07	260.49	257.64	255.24	(115) + (116) + (117)	(114)
(115)	透明	t/年	90.90	87.79	87.31	86.91	86.66	85.79	85.22	84.59	84.25	83.33	82.60	81.82	81.24	80.09	79.29	78.40	77.66	(39) + (83)	(115)
(116)	茶色	t/年	152.27	147.64	146.89	146.26	145.89	144.49	143.55	142.56	142.03	140.49	139.34	138.10	137.19	135.30	134.00	132.55	131.37	(40) + (84)	(116)
(117)	その他	t/年	52.27	52.26	51.97	51.74	51.59	51.08	50.73	50.36	50.15	49.57	49.15	48.69	48.36	47.68	47.20	46.69	46.21	(41) + (85)	(117)
(118)	ペットボトル	t/年	110.29	107.40	107.65	107.95	108.42	108.08	108.06	107.96	108.17	107.61	107.29	106.88	106.69	105.76	105.23	104.58	104.13	(11) + (69)	(118)
(119)	白色トレイ	t/年	2.29	2.23	2.45	2.67	2.88	3.06	3.24	3.41	3.59	3.73	3.88	4.01	4.14	4.24	4.36	4.46	4.55	(12) + (70)	(119)
(120)	缶類	t/年	137.56	133.88	136.20	135.76	135.53	134.36	133.62	132.81	132.41	131.11	130.14	129.08	128.34	126.70	125.56	124.31	91.39	(121) + (122)	(120)
(121)	アルミ缶	t/年	31.39	30.24	30.32	29.88	29.52	28.97	28.51	28.07	27.70	27.18	26.74	26.28	25.91	25.36	24.90	24.46	18.94	(43) + (87)	(121)
(122)	スチール缶	t/年	106.17	103.64	105.88	105.88	106.01	105.39	105.11	104.74	104.71	103.93	103.40	102.80	102.43	101.34	100.66	99.85	72.45	(44) + (88)	(122)
(123)	紙類	t/年	486.83	473.75	468.26	463.29	459.31	452.27	446.79	441.24	437.31	430.38	424.79	418.99	414.37	406.97	401.31	395.44	390.49	(124) + (125) + (126) + (127) + (128)	(123)
(124)	新聞紙	t/年	127.80	127.40	126.15	125.05	124.18	122.55	121.28	119.97	119.11	117.45	116.10	114.68	113.60	111.75	110.37	108.94	107.72	(14) + (72)	(124)
(125)	雑誌	t/年	63.68	66.21	65.46	64.83	64.31	63.35	62.63	61.89	61.38	60.44	59.69	58.94	58.31	57.32	56.56	55.77	55.13	(15) + (73)	(125)
(126)	段ボール	t/年	214.63	199.86	197.18	194.60	192.57	189.21	186.54	183.87	181.88	178.65	176.06	173.35	171.19	167.86	165.23	162.57	160.31	(16) + (74)	(126)
(127)	紙パック	t/年	0.95	0.91	0.90	0.90	0.89	0.88	0.87	0.87	0.87	0.85	0.85	0.84	0.84	0.83	0.83	0.83	0.82	(17) + (75)	(127)
(128)	その他紙類	t/年	79.77	79.37	78.57	77.91	77.36	76.28	75.47	74.64	74.07	72.99	72.09	71.18	70.43	69.21	68.32	67.33	66.51	(18) + (76)	(128)
(129)	有害ごみ	t/年	14.40	13.92	13.71	13.31	13.12	12.72	12.35	12.11	11.82	11.57	11.18	10.87	10.69	10.35	10.16	9.83	9.53	(60) + (89)	(129)
(130)	集団回収	t/年	236.34	230.75	230.33	230.24	230.37	228.87	228.08	227.16	226.96	225.15	223.81	222.35	221.36	218.80	217.23	215.28	213.82	(131) + (132) + (133)	(130)
(131)	その他のびん	t/年	149.61	146.21	145.43	144.88	144.50	143.10	142.18	141.19	140.67	139.17	137.98	136.73	135.79	133.90	132.63	131.15	129.97	(54)	(131)
(132)	ペットボトル	t/年	83.06	80.97	81.07	81.27	81.54	81.23	81.15	81.02	81.14	80.67	80.36	80.01	79.81	79.04	78.62	78.05	77.66	(29)	(132)
(133)	白色トレイ	t/年	3.67	3.57	3.83	4.09	4.33	4.54	4.75	4.95	5.15	5.31	5.47	5.61	5.76	5.86	5.98	6.08	6.19	(30)	(133)
(134)	拠点回収	t/年	1.09	1.05	1.04	1.01	1.00	0.97	0.94	0.93	0.91	0.89	0.86	0.84	0.83	0.80	0.79	0.76	0.74	(135)	(134)
(135)	小型家電	t/年	1.09	1.05	1.04	1.01	1.00	0.97	0.94	0.93	0.91	0.89	0.86	0.84	0.83	0.80	0.79	0.76	0.74	(59)	(135)

表7-2-10 ごみ処理・処分量予測結果（本組合・ケース2）（2/2）

番号	項目	単位				実績		予測															計算法	番号
						令和5年度	令和6年度	令和7年度	令和8年度	令和9年度	令和10年度	令和11年度	令和12年度	令和13年度	令和14年度	令和15年度	令和16年度	令和17年度	令和18年度	令和19年度	令和20年度	令和21年度		
(136)	処理後	t/年				3,079.66	2671.25	2,623.57	2,571.85	2,546.76	2,488.35	2,428.27	2,394.23	2,356.50	2,279.62	2,228.15	2,182.79	2,145.86	2,095.01	2,064.73	2,017.68	1,966.42	(137) + (141) ~ (143) + (146) + (152) ~ (156) + (159) ~ (163)	(136)
(137)	びん類	t/年				319.01	371.19	364.72	357.60	354.19	346.16	337.94	333.26	328.10	317.59	310.53	304.28	299.23	292.20	288.01	281.53	274.30	(138) + (139) + (140)	(137)
(138)	透明	t/年				97.66	121.51	119.38	117.05	115.94	113.31	110.61	109.08	107.39	103.96	101.65	99.60	97.94	95.65	94.26	92.14	89.79	構成市町村の合計	(138)
(139)	茶色	t/年				163.46	189.20	185.90	182.27	180.53	176.44	172.25	169.87	167.24	161.88	158.28	155.09	152.52	148.93	146.81	143.50	139.81	構成市町村の合計	(139)
(140)	その他	t/年				57.89	60.48	59.44	58.28	57.72	56.41	55.08	54.31	53.47	51.75	50.60	49.59	48.77	47.62	46.94	45.89	44.70	構成市町村の合計	(140)
(141)	ペットボトル	t/年				106.20	142.85	140.36	137.64	136.32	133.23	130.07	128.26	126.28	122.23	119.50	117.10	115.17	112.47	110.86	108.35	105.57	構成市町村の合計	(141)
(142)	白色トレイ	t/年				2.18	2.08	2.06	1.99	1.98	1.94	1.90	1.88	1.85	1.80	1.76	1.71	1.69	1.65	1.63	1.60	1.56	構成市町村の合計	(142)
(143)	缶類	t/年				238.66	140.53	138.09	135.41	134.09	131.06	127.96	126.19	124.24	120.25	117.58	115.21	113.30	110.64	109.06	106.58	103.85	(144) + (145)	(143)
(144)	アルミ缶	t/年				111.38	84.42	82.95	81.35	80.56	78.74	76.87	75.81	74.64	72.24	70.63	69.21	68.07	66.47	65.52	64.03	62.39	構成市町村の合計	(144)
(145)	スチール缶	t/年				127.28	56.11	55.14	54.06	53.53	52.32	51.09	50.38	49.60	48.01	46.95	46.00	45.23	44.17	43.54	42.55	41.46	構成市町村の合計	(145)
(146)	紙類	t/年				558.87	469.25	461.07	452.12	447.78	437.61	427.25	421.32	414.77	401.54	392.57	384.67	378.28	369.36	364.07	355.88	346.75	(147) + (148) + (149) + (150) + (151)	(146)
(147)	新聞紙・チラシ	t/年				139.58	114.54	112.56	110.36	109.30	106.82	104.30	102.84	101.24	98.02	95.82	93.90	92.34	90.17	88.87	86.87	84.66	構成市町村の合計	(147)
(148)	雑誌	t/年				83.87	78.26	76.89	75.40	74.67	72.98	71.24	70.27	69.16	66.96	65.47	64.15	63.08	61.59	60.71	59.34	57.82	構成市町村の合計	(148)
(149)	段ボール	t/年				253.88	204.38	200.82	196.92	195.03	190.59	186.08	183.50	180.66	174.87	170.98	167.54	164.76	160.88	158.58	155.02	151.03	構成市町村の合計	(149)
(150)	紙パック	t/年				1.24	1.03	1.00	0.99	0.98	0.96	0.94	0.93	0.92	0.90	0.86	0.84	0.83	0.80	0.79	0.77	0.76	構成市町村の合計	(150)
(151)	その他紙類	t/年				80.30	71.04	69.80	68.45	67.80	66.26	64.69	63.78	62.79	60.79	59.44	58.24	57.27	55.92	55.12	53.88	52.48	構成市町村の合計	(151)
(152)	鉄くず	t/年				216.43	442.22	434.54	426.06	421.99	412.40	402.64	397.05	390.89	378.38	369.95	362.52	356.51	348.12	343.14	335.40	326.78	構成市町村の合計	(152)
(153)	非鉄金属	t/年				18.07	92.67	91.05	89.29	88.42	86.42	84.37	83.21	81.92	79.28	77.51	75.96	74.70	72.93	71.90	70.28	68.47	構成市町村の合計	(153)
(154)	異物等	t/年				2.23																-	(154)	
(155)	リサイクル残さ	t/年				1,488.00	137.19	134.81	132.19	130.91	127.95	124.91	123.18	121.27	117.40	114.77	112.46	110.60	108.00	106.45	104.04	101.39	構成市町村の合計	(155)
(156)	小型家電	t/年				79.88	76.36	73.82	71.74	70.64	68.39	65.63	64.35	62.77	59.27	57.32	55.57	53.92	52.28	51.23	49.58	48.84	(157) + (158)	(156)
(157)	もえないごみ・粗大ごみ由来	t/年				78.79	75.31	72.78	70.73	69.64	67.42	64.69	63.42	61.86	58.38	56.46	54.73	53.09	51.48	50.44	48.82	48.10	構成市町村の合計	(157)
(158)	拠点回収由来	t/年				1.09	1.05	1.04	1.01	1.00	0.97	0.94	0.93	0.91	0.89	0.86	0.84	0.83	0.80	0.79	0.76	0.74	(135)	(158)
(159)	タイヤ・マットレス	t/年				25.91																-	(159)	
(160)	乾電池・蛍光灯等	t/年				24.22	26.51	26.04	25.55	25.30	24.72	24.14	23.81	23.44	22.69	22.17	21.74	21.37	20.87	20.58	20.11	19.60	構成市町村の合計	(160)
(161)	処理不適物	t/年				0.00	0.00	0.00	0.00	0.00	0.00	0.00	0.00	0.00	0.00	0.00	0.00	0.00	0.00	0.00	0.00	0.00	構成市町村の合計	(161)
(162)	処理困難物	t/年				73.36	72.09	70.68	70.00	68.41	66.80	65.87	64.84	62.77	61.36	60.14	59.14	57.76	56.93	55.65	54.21	52.48	構成市町村の合計	(162)
(163)	不燃残さ	t/年				697.04	684.92	671.58	665.14	650.06	634.66	625.85	616.13	596.42	583.13	571.43	561.95	548.73	540.87	528.68	515.10	504.51	構成市町村の合計	(163)
(164)	総資源化量	t/年				5,214.28	2,532.53	2,493.33	2,452.63	2,431.00	2,381.82	2,333.98	2,303.69	2,273.08	2,211.77	2,168.94	2,129.92	2,098.49	2,052.98	2,024.61	1,983.83	1,942.31	(165) + (169) + (173)	(164)
(165)	直接資源化量	t/年				14.98	14.61	14.28	13.99	13.69	13.35	13.07	12.74	12.50	12.18	11.89	11.59	11.34	11.04	10.76	10.48	10.27	(166)	(165)
(166)	拠点回収量	t/年				14.98	14.61	14.28	13.99	13.69	13.35	13.07	12.74	12.50	12.18	11.89	11.59	11.34	11.04	10.76	10.48	10.27	(167) + (168)	(166)
(167)	衣類	t/年				14.33	13.98	13.66	13.38	13.10	12.77	12.50	12.19	11.96	11.65	11.37	11.09	10.85	10.56	10.29	10.03	9.82	(32)	(167)
(168)	廃油	t/年				0.65	0.63	0.62	0.61	0.59	0.58	0.57	0.55	0.54	0.53	0.52	0.50	0.49	0.48	0.47	0.45	0.45	(33)	(168)
(169)	処理後資源化量	t/年				4,425.77	1,763.66	1,731.75	1,697.40	1,680.71	1,641.93	1,601.90	1,579.33	1,554.26	1,503.03	1,468.89	1,438.76	1,414.17	1,380.52	1,360.48	1,329.31	1,295.72	(170) + (171) + (172)	(169)
(170)	熔融スラグ	t/年				1,540.00																-	(170)	
(171)	その他副生成物	t/年				1,296.34																-	(171)	
(172)	資源物搬出量（集・拠含む）	t/年				1,589.43	1,763.66	1,731.75	1,697.40	1,680.71	1,641.93	1,601.90	1,579.33	1,554.26	1,503.03	1,468.89	1,438.76	1,414.17	1,380.52	1,360.48	1,329.31	1,295.72	(137) + (141) ~ (143) + (146) + (152) + (153) + (156) + (159) + (160)	(172)
(173)	集団回収量	t/年				773.53	754.26	747.30	741.24	736.60	726.54	719.01	711.62	706.32	696.56	688.16	679.57	672.98	661.42	653.37	644.04	636.32	(174) + (175) + (176) + (177)	(173)
(174)	金属類	t/年				96.75	94.11	93.82	93.44	93.40	92.50	91.88	91.44	91.07	90.27	89.48	88.64	88.21	86.97	86.29	85.30	84.51	(46)	(174)
(175)	紙類	t/年				665.93	649.66	643.12	637.73	633.22	624.37	617.75	610.92	606.24	597.42	590.08	582.60	576.52	566.49	559.22	551.14	544.44	(20)	(175)
(176)	繊維類	t/年				0.00	0.00	0.00	0.00	0.00	0.00	0.00	0.00	0.00	0.00	0.00	0.00	0.00	0.00	0.00	0.00	0.00	(26)	(176)
(177)	びん類	t/年				10.85	10.49	10.36	10.07	9.98	9.67	9.38	9.26	9.01	8.87	8.60	8.33	8.25	7.96	7.86	7.60	7.37	(51)	(177)
(178)	最終処分量	t/年				941.87	4,182.71	4,087.78	3,998.04	3,922.13	3,819.14	3,729.36	3,646.26	3,573.54	3,476.19	3,392.66	3,310.78	3,240.78	3,150.41	3,078.20	3,000.98	2,932.85	(179) + (180) + (181) + (182) + (183)	(178)
(179)	熔融スラグ	t/年				852.00																-	(179)	
(180)	焼却主灰	t/年				2,305.95	2,250.75	2,201.45	2,154.64	2,097.42	2,049.44	1,999.50	1,958.81	1,908.87	1,863.40	1,817.78	1,777.12	1,726.73	1,683.40	1,641.19	1,604.30	(107)	(180)	
(181)	飛灰処理物	t/年				1,020.60	996.17	974.35	953.62	928.30	907.06	884.95	866.95	844.86	824.72	804.52	786.54	764.23	745.06	726.38	710.06	(108)	(181)	
(182)	リサイクルプラザ搬出物	t/年				2.23	770.40	757.01	742.26	735.14	718.47	701.46	691.72	680.97	659.19	644.49	631.57	621.09	606.49	597.80	584			

第8章 ごみ処理基本計画

第1節 基本方針

1. 基本方針

本計画では、以下に示す事項を基本方針とする。

- ごみ排出量の削減・リサイクル率向上を目指す。
- 施設の適正な維持管理及び更新

2. 計画目標年度及び中間目標年度

本計画の計画目標年度は、第1章第4節に示したとおり令和21年度とする。また、本計画の中間目標年度は、令和11年度と令和16年度とする。

3. 目標値

前章までの予測結果を踏まえ、減量化目標は基本的な方針に則ってごみ総排出量原単位（g/人・日）を令和5年度比16.0%減とする。

また、資源化目標は現在の分別品目において分別回収を徹底することとし、リサイクル率の向上を目指す。

よって、指標とする目標を「ケース2」とし、以下のとおりとする。

令和21年度 目標値

○ごみ総排出量原単位 : 819g/人・日

むつ市	: 837g/人・日
大間町	: 901g/人・日
東通村	: 672g/人・日
風間浦村	: 705g/人・日
佐井村	: 743g/人・日

○リサイクル率 : 11.9%

むつ市	: 12.2%
大間町	: 10.7%
東通村	: 10.6%
風間浦村	: 11.5%
佐井村	: 11.2%

第2節 ごみの排出抑制のための方策に関する事項

1. 本組合及び構成市町村の役割

(1) 環境教育・普及啓発活動の実施

- 1) 学校や地域において、施設見学を実施し、地域環境に対する取り組み等を紹介することで、ごみ処理に対する理解と関心を高めていく。
- 2) ごみの発生を抑制するためには、地域住民・事業者・行政がそれぞれの立場で、ごみを発生させない工夫を心掛けることが大切であることから、3Rの意義と必要性について理解してもらい、自主的な取り組みを促すため、広報誌、ラジオ、イベントなどを通じて、3Rに関する情報を提供し、普及促進を図っていく。

(2) ごみ処理手数料の見直し

現在、構成市町村では指定ごみ袋販売時の一般廃棄物処理手数料上乘せ、また本組合では持ち込みごみの受入手数料徴収によるごみ処理の有料化を実施している。今後もごみの減量化を目的とした適正なごみ処理手数料の設定について検討を継続していく。

(3) マイバッグ運動等の普及・推進

マイバッグを持参することや、簡易包装の普及を推進することによりごみ減量化を図っていく。

(4) 地域における資源循環の促進

行政における再生品の利用を率先して行うとともに、住民や事業者に対しても、普及啓発活動を通じながらグリーン購入や再生品の利用の拡大を働きかけていく。

(5) 集団回収奨励事業の実施及び導入検討

むつ市において行われている資源ごみの集団回収奨励事業をこれからも継続し、集団回収協力団体の体制見直しを検討していく。また、未実施町村においては現状で導入の予定はないが、状況を見て導入について検討していく。

(6) バイオマス資源（生ごみ）の有効利用普及啓発・リサイクル促進

バイオマス資源（生ごみ）について、講演活動や広報等を活用して堆肥化に関する普及活動を実施する。

(7) 資源ごみ拠点回収ステーションの導入

現状の資源ごみ回収方法（集団・集積所回収）の総合的な見直しを図り、常時開設型の拠点回収ステーションの導入を図っていく。

(8) 廃食用油のリサイクル促進

むつ市において拠点回収を行っており、今後も継続していく。

(9) 排出事業者に対する指導

排出事業者に対して分別指導や適正な排出方法の情報提供を通じて一層の分別徹底・減量化、リサイクルの推進を図る。

また、事業系紙ごみについては資源化業者の情報を提供し、資源化推進を働きかける。

2. 住民の役割

(1) 分別区分の遵守

リサイクル率向上のため、構成市町村が定めた分別区分を遵守する。

(2) 容器包装廃棄物の排出抑制

買い物際には、マイバックの持参、詰め替え可能な商品やリユース品を選択することで、容器包装廃棄物の排出抑制に努める。

3. 事業者の役割

(1) 過剰包装の抑制

過剰包装を抑制し、簡易包装とすることで、包装廃棄物や流通包装廃棄物の排出抑制に努める。

(2) 店頭回収の推進

自主回収システムや資源化ルートを構築し、店頭回収を推進する。

第3節 分別して収集するものとしたごみの種類及び分別の区分

1. 分別収集の基本的な考え方

(1) 生活系ごみ

処理システム指針では分別収集区分が類型化されて示されており、分別収集区分の現状に応じて見直しの際の目安を以下のとおり示している。

- ・ 類型Ⅰの水準に達していない市町村にあつては類型Ⅰ又は類型Ⅱ
- ・ 類型Ⅰ又はこれに準ずる水準の市町村にあつては類型Ⅱ
- ・ 類型Ⅱ又はこれに準ずる水準の市町村、その他の意欲ある市町村にあつては類型Ⅲ

表8-3-1に、処理システム指針における一般廃棄物の標準的な分別収集区分と構成市町村の適合状況を示す。

構成市町村の分別収集区分は、令和5年度現在、プラスチック製容器包装を回収していない一方、廃食用油の拠点回収（むつ市）や小型家電の分別収集（風間浦村、佐井村）を実施していることから、類型Ⅱに近いものとなっている。

本計画では、現状の分別区分を継続することとする。

表8-3-1 処理システム指針における一般廃棄物の標準的な分別収集区分と本組合の適合状況

標準的な分別収集区分		類型Ⅰ	類型Ⅱ	類型Ⅲ	むつ市	大間町	東通村	風間浦村	佐井村
①資源回収する容器包装	①-1 アルミ缶・スチール缶	○	○	○	○	○	○	○	○
	①-2 ガラスびん	○	○	○	○	○	○	○	○
	①-3 ペットボトル	○	○	○	○	○	○	○	○
	①-4 プラスチック製容器包装	—	○	○	△※1	×	△※1	△※1	△※1
	①-5 紙製容器包装	—	○	○	○	○	○	○	○
②資源回収する古紙類・布類等の資源ごみ（集団回収含む）		○	○	○	○	○	○	○	○
③資源回収する生ごみ、廃食用油等のバイオマス		—	—	○	○	×	×	×	×
④小型家電		—	○	○	△※2,3	△※3	△※3	○	○※2
⑤燃やすごみ（廃プラスチック類を含む）		○	○	○	○	○	○	○	○
⑥燃やさないごみ		○	○	○	○	○	○	○	○
⑦その他専用の処理のために分別するごみ		○	○	○	○※4	○※4	○※4	○※4	○※4
⑧粗大ごみ		○	○	○	○	○	○	○	○

※1 白色トレイのみ分別収集している。

※2 小型家電を拠点回収している。

※3 むつ市・大間町・東通村では、小型家電の区分で収集を行っていないが、リサイクルプラザに搬入されたもえないごみから小型家電を選別・回収している。

※4 有害ごみを指す。

(2) 事業系ごみ

事業系ごみは生活系ごみの分別区分と同様であるため、今後もこれを継続することとする。

2. 今後のごみの分別区分

構成市町村における令和7年度以降のごみの分別区分を表8-3-2に示す。

表8-3-2 ごみの分別区分

分別区分		ごみの種類
もえるごみ		食品・生ゴミ、プラスチック類（包装容器、ビニール、発泡スチロール、その他プラスチック製品）、革製品、落ち葉・枝、食用油、紙類・ゴム・その他
もえないごみ		せともの・ガラス、小型家電類、汚泥類、金属類、スプレー缶
粗大ごみ		むつ市…長さ2m以下・重量40kg以下 大間町…1m×1m×2m範囲内 東通村…たて・よこ・高さが70cm×70cm×120cm以内 風間浦村…長さ2m未満 佐井村…最長2m未満
資源ごみ	缶類	アルミ缶、スチール缶
	びん類	ビンビール、一升ビン、透明ビン、茶色ビン、その他のビン（油性は除く）
	ペットボトル	ペットボトルの材質表示が付いたもの
	紙類	雑誌、新聞・チラシ、ダンボール、紙パック、雑紙
	白色トレイ	プラスチックの材質表示が付いた白色トレイ
小型家電※		スマートフォン、オーディオ機器、ゲーム機等
有害ごみ		電球、電子タバコ、体温計（水銀）、鉛（釣り用）、モバイルバッテリー

※風間浦村・佐井村が該当

第4節 ごみの適正処理及びこれを実施する者に関する基本的事項

1. 収集・運搬計画

構成市町村における令和7年度以降のごみの収集・運搬計画を表8-4-1に示す。

ごみの収集・運搬は構成市町村が引き続き主体となり実施する。

表8-4-1 ごみの収集・運搬計画

分別区分	収集方法	収集頻度	収集車両	収集の主体
もえるごみ	ステーション方式	構成市町村ごとに異なる	パッカー車	市町村
もえないごみ	ステーション方式	構成市町村ごとに異なる	パッカー車・キャブオーバー・ダンプ車等	市町村
粗大ごみ	ステーション方式、直接搬入（大間町）	1回/月（むつ市、東通村、風間浦村（佐井村は随時収集））	キャブオーバー・ダンプ車等	市町村
資源ごみ	缶類	ステーション方式	キャブオーバー・ダンプ車等	市町村
	びん類	ステーション方式		市町村
	ペットボトル	ステーション方式		市町村
	紙類	ステーション方式		市町村
	白色トレイ	ステーション方式		市村
小型家電	ステーション方式	村ごとに異なる	キャブオーバー等	村
有害ごみ	ステーション方式、回収ボックス（東通村、風間浦村）	構成市町村ごとに異なる	キャブオーバー・貨物車等	市町村

2. 中間処理計画

ごみの中間処理は、本組合が引き続き主体となり行う。

本組合における中間処理計画を表8-4-2及び表8-4-3に示す。

(1) ごみ処理施設の適正な維持管理

令和6年度に供用開始したクリーンセンターしもきたを長期にわたって使用するため、定期的な点検・清掃・補修整備を行うことで、予防保全の徹底を図る。

また、安全で安定したごみ処理のため、適正な運営と維持管理、ごみ質のモニタリングを行いながら、適宜運転条件を調整していく。

(2) 焼却処理量の減量化

構成市町村のいずれにおいても人口1人当たり年間処理経費が高く、大間町を除く4市村で最終処分減量に要する費用が高い値となっていることを鑑みて、発生段階でのごみ排出量の削減及び処理段階での資源化を推進し、焼却処理量の減容化を図る。

(3) プラスチック資源の資源化に関する検討

本組合ではプラスチック資源の焼却処理を実施している。そのため、今後はプラスチック資

源を取り巻く動向を注視しつつ、構成市町村と一体となってプラスチック資源の資源化に関する検討を模索する。

表8-4-2 中間処理計画（焼却施設）（本組合）

項目	単位	実績 (令和5年度)	中間目標 (令和11年度)	中間目標 (令和16年度)	計画目標 (令和21年度)
搬入量（焼却処理量）	t/年	25,263.41	18,976.31	16,831.26	14,854.67
可燃ごみ	t/年	19,857.08	17,133.08	15,132.65	13,294.29
高水分ごみ	t/年	1,285.33	1,382.25	1,288.90	1,197.23
リサイクル残さ	t/年	1,488.00	124.91	112.46	101.39
戻りごみ・水分	t/年	2,633.00			
可燃性粗大ごみ（破碎可燃物）	t/年		336.07	297.25	261.76
搬出量	t/年	3,688.34	2,956.50	2,622.30	2,314.36
熔融スラグ	t/年	2,392.00			
その他副生成物	t/年	1,296.34			
焼却主灰	t/年		2,049.44	1,817.78	1,604.30
飛灰処理物	t/年		907.06	804.52	710.06

表8-4-3 中間処理計画（リサイクルプラザ）（本組合）

項目	単位	実績 (令和5年度)	中間目標 (令和11年度)	中間目標 (令和16年度)	計画目標 (令和21年度)
搬入量※	t/年	3,015.00	2,343.64	2,110.12	1,902.14
もえないごみ	t/年	969.57	798.95	648.49	567.12
粗大ごみ	t/年	848.83	403.51	356.91	314.31
資源ごみ	t/年	1,032.41	971.21	927.57	845.80
びん類	t/年	295.44	279.50	268.61	255.24
ペットボトル	t/年	110.29	108.06	106.88	104.13
白色トレイ	t/年	2.29	3.24	4.01	4.55
缶類	t/年	137.56	133.62	129.08	91.39
紙類	t/年	486.83	446.79	418.99	390.49
有害ごみ	t/年	14.40	12.35	10.87	9.53
集団回収	t/年	236.34	228.08	222.35	213.82
拠点回収	t/年	1.09	0.94	0.84	0.74
搬出量	t/年	3,079.66	2,428.27	2,182.79	1,966.42
びん類	t/年	319.01	337.94	304.28	274.30
ペットボトル	t/年	106.20	130.07	117.10	105.57
白色トレイ	t/年	2.18	1.90	1.71	1.56
缶類	t/年	238.66	127.96	115.21	103.85
紙類	t/年	558.87	427.25	384.67	346.75
鉄くず	t/年	216.43	402.64	362.52	326.78
非鉄金属	t/年	18.07	84.37	75.96	68.47
異物等	t/年	2.23			
リサイクル残さ	t/年	1,488.00	124.91	112.46	101.39
小型家電	t/年	79.88	65.63	55.57	48.84
タイヤ・マットレス	t/年	25.91			
廃乾電池・廃蛍光管	t/年	24.22	24.14	21.74	19.60
処理不適物	t/年		0.00	0.00	0.00
処理困難物	t/年		66.80	60.14	54.21
不燃残さ	t/年		634.66	571.43	515.10

※側溝土砂等を含まない。

3. 最終処分計画

最終処分は、本組合が引き続き主体となり行う。

本組合における最終処分計画を表 8-4-4 に示す。

なお、クリーンセンターしもきたの供用開始後は、処理方式の変更に伴い、埋立対象物が熔融スラグから焼却主灰、飛灰処理物になっている。

(1) 外部委託量の減量

本組合では、埋立対象物の処理を外部委託している。焼却施設の処理方式変更に伴い外部委託量も増加しているため、発生段階でのごみ排出量の削減、処理段階での資源化を推進することで外部委託量の減量を図る。

(2) 最終処分場の適正な維持管理

構成市町村が保有する最終処分場については、引き続き構成市町村が適正な維持管理に努め、環境保全に十分留意する。

表8-4-4 最終処分計画（本組合）

項目	単位	実績 (令和5年度)	中間目標 (令和11年度)	中間目標 (令和16年度)	計画目標 (令和21年度)
最終処分量	t/年	941.87	3,729.36	3,310.78	2,932.85
熔融スラグ	t/年	852.00			
焼却主灰	t/年		2,049.44	1,817.78	1,604.30
飛灰処理物	t/年		907.06	804.52	710.06
リサイクルプラザ搬出物	t/年	2.23	701.46	631.57	569.31
側溝土砂等	t/年	87.64	71.40	56.91	49.18

第5節 その他ごみ処理に関し必要な事項

1. 災害廃棄物対策

災害発生時は、構成市町村が策定した地域防災計画や災害廃棄物処理計画に基づき、本組合と構成市町村が連携して、災害廃棄物の処理を適正かつ迅速に実施する。

また、災害廃棄物の一時堆積場所の確保のため、旧施設（アックス・グリーン）の解体後、跡地への災害廃棄物用ストックヤード整備の検討を進める。

2. 不法投棄対策

地域の町内会等と一体となった普及啓発、広報誌活用、看板設置等により、分別区分の徹底を進めるとともに、パトロールの強化により不法投棄防止を図る。